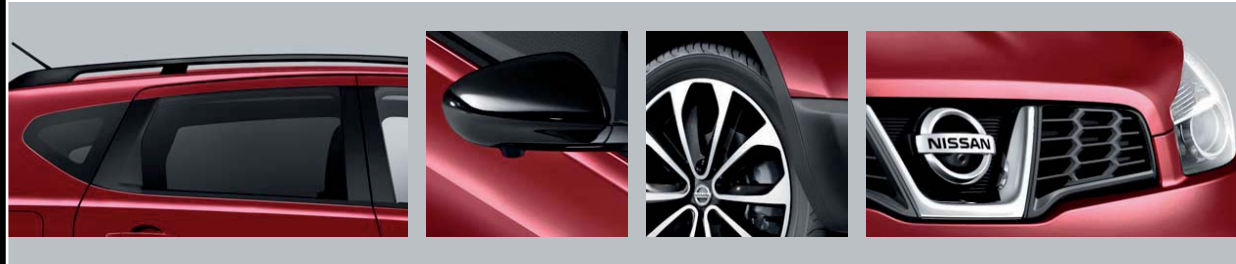




SHIFT\_

# NISSAN QASHQAI & QASHQAI+2





## DESIGN

PREMIUM-AUSSENDESIGN	4
PREMIUM-INNENDESIGN	8

## TECHNOLOGIE & LEISTUNG

VERBESSERTE TECHNIK	10
NISSAN CONNECT	14
NISSAN AROUND VIEW MONITOR	16
VERBESSERTER MOTOR	18
SICHERHEIT	20
MEHR PLATZ	22
STAUHAUM	24

## STYLING & ZUBEHÖR

ZUBEHÖR	26
FARBEN/POLSTER	28
WIE WIR DENKEN	30

## DIE NEUESTE GENERATION QASHQAI 360

ER HAT SICH BEHAUPTET. DIE STADT BEHERRSCHEN GELERNT. UND DIE STRASSE EROBERT. DER ERSTE URBANE CROSSOVER DER WELT IST ERWACHSEN GEWORDEN. MIT EINEM NEUEN PREMIUM-DESIGN, ELEGANTER AUSSTATTUNG UND VERBESSERTER TECHNIK REVOLUTIONIERT ER DAS FAHRERLEBNIS IN DER STADT. ELEGANT, LEISTUNGSSTARK UND VOLLKOMMEN INTUITIV ZU BEDIENEN: ENTDECKEN SIE DIE NEUESTE GENERATION DES NISSAN QASHQAI UND QASHQAI+2 FÜR EIN SMARTES LEBEN IN DER STADT.

Mehr dazu auf [www.nissan.de](http://www.nissan.de) bzw. [www.nissan.at](http://www.nissan.at)





## DER URBANE VISIONÄR

**ZUKUNFTSWEISEND.** Entwickelt für das anspruchsvolle urbane Leben und dabei stylisher als je zuvor: Mit seiner glänzend schwarzen Dachreling, den glänzend schwarzen Außenspiegeln und den schwarz lackierten 18-Zoll-Leichtmetallfelgen setzt der NISSAN QASHQAI 360 neue Maßstäbe.

4  
DESIGN

5  
PREMIUM-AUSSENDESIGN

[Inhalt](#) | [Aussendesign](#) | [Innendesign](#) | [Technologie & Leistung](#) | [Styling & Zubehör](#)

[Seite 1](#) | [Seite 2](#)

[Druck](#) | [Schließen](#)



# FLIESSENDE BEWEGUNG

**ELEGANTE DESIGNELEMENTE** wie getönte  
Scheiben und ein Panorama-Glasdach geben Ihnen einen  
spannenden neuen Blick auf urbane Mobilität.



6  
DESIGN

7  
PREMIUM-AUSSENDESIGN

[Inhalt](#) | [Aussendesign](#) | [Innendesign](#) | [Technologie & Leistung](#) | [Styling & Zubehör](#)  
[Seite 1](#) | [Seite 2](#)

[Druck](#) | [Schließen](#)





## GLÄNZT MIT INNEREN WERTEN

**KOMFORT AUF GANZER LINIE.** Auch im Innenraum punktet der QASHQAI 360 mit Design und Qualität – exklusive Teilledersitze, die Mittelarmlehne und Türverkleidungen in Lederoptik, schwarz lackierte Türgriffe und eine glänzend schwarze Schaltknaufeinfassung heißen Sie willkommen.

8  
DESIGN

9  
PREMIUM-INNENDESIGN





## JEDE BERÜHRUNG BEGEISTERT

**BESTE PLÄTZE DER STADT SIND GEFRAGT –  
JEDERZEIT.** Bei NISSAN sind innovatives Design und  
modernste Technologie miteinander verbunden. Mit Ihrem Fuß am  
Gaspedal und einem kurzen Blick auf den Touchscreen haben Sie  
die Stadt ständig unter Kontrolle.



# ERLEBEN SIE MEHR

**UNTERWEGS IN VERBINDUNG.** Mehr sehen, mehr hören, mehr erfahren. Mit NISSAN Connect, dem voll integrierten Navigations-, Kommunikations- und Entertainment-System. Das Equipment ist da – Sie brauchen es nur auf Ihre Bedürfnisse abzustimmen.

## **MUSIK**

Lassen Sie sich von der Soundqualität von 7 Bose® Lautsprechern und einem digitalen Verstärker überwältigen. Suchen Sie die Musik auf Ihrem Smartphone und spielen Sie sie in der gewünschten Reihenfolge ab (Interpret, Album, Lieblingstitel usw.). Hören Sie CDs in allen Formaten oder suchen Sie Tracks mit Bluetooth® Audiostreaming.

## **NAVIGATION**

Finden Sie die richtige Route und verfolgen Sie Ihre Fahrt auf einem 5-Zoll-Farbtouchscreen mit 2-D- oder 3-D-Karten in HD. Autozoom auf wichtige Ziele und Sprachanleitung in 9 Sprachen sind inklusive – in ganz Europa.

## **TELEFON**

Durch die Freisprechanlage können Sie telefonisch Geschäfte und Termine machen oder sich einfach nur mal melden, und das ohne die Hände vom Steuer nehmen zu müssen.

12  
TECHNOLOGIE & LEISTUNG





## POINTS OF INTEREST



Finden Sie das beste Sushi-Restaurant in Ihrer Nähe oder das Café, in dem Ihre Freunde auf Sie warten. NISSAN Connect hält Sie auf dem Laufenden.

## VERKEHRSINFORMATION



Hören Sie Verkehrsnachrichten über das Radio und verfolgen Sie Infomeldungen auf dem Touchscreen.

## BLUETOOTH



Über die Bluetooth®-Freisprecheinrichtung können Sie bequem telefonieren, ohne dabei den Straßenverkehr außer Acht zu lassen.







## NUTZEN SIE IHR ADLERAUGE

PARKEN SIE ELEGANT EIN – MIT DEM NISSAN AROUND VIEW MONITOR. DANK SEINER 360°-RUNDUMSICHT SEHEN SIE IHREN PARKPLATZ AUS DER VOGELPERSPEKTIVE UND KÖNNEN MIT HÖCHSTER PRÄZISION MANÖVRIEREN.

16  
TECHNOLOGIE & LEISTUNG

## DER NISSAN AROUND VIEW MONITOR – EINZIGARTIG IN SEINER KLASSE



**DIE 4 SEPARATEN WEITWINKELKAMERAS** des Around View Monitors\* zeigen Ihnen auf dem Display eine 360°-Ansicht aus der Vogelperspektive. Mit einer einfachen Berührung können Sie zwischen verschiedenen Ansichten wechseln. Sobald Sie bereit sind, positionieren Sie Ihren QASHQAI einfach innerhalb der auf dem Bildschirm gezeigten Linien und erleben den perfekten Einparkmoment.

\*Mehr dazu auf [www.nissan-avm.de](http://www.nissan-avm.de) bzw. [www.nissan-avm.at](http://www.nissan-avm.at)

17  
NISSAN AROUND VIEW MONITOR



# SAUBERER FAHRSPASS

MIT SEINEM GERINGEN KRAFTSTOFFVERBRAUCH UND CO<sub>2</sub>-EMISSIONSWERTEN VON UNTER 120 G/KM IST DER 1.6 L DCI PURE-DRIVE-MOTOR MIT FRONTANTRIEB UND 6-GANG-SCHALTGETRIEBE DAS KRÖNENDE HIGHLIGHT DES CROSSOVERS.

**FAHREN SIE DYNAMISCHER** – der NISSAN QASHQAI und der QASHQAI+2 verdanken ihren Fahrspaß den hochmodernen Motoren. Wählen Sie den Antrieb, der zu Ihnen passt: 4 Zylinder, Front- oder Allradantrieb mit Schalt- oder stufenlosem Automatik-Getriebe. Der NISSAN QASHQAI nimmt es mit allen Ansprüchen auf.

**PURE PERFORMANCE.** Den 1.6 l dCi Pure-Drive-Motor mit niedrigem Kraftstoffverbrauch und CO<sub>2</sub>-Emissionswerten von unter 120 g/km gibt es mit Front- oder Allradantrieb; er hat ein Stopp/Start-System und garantiert herausragende Fahrdynamik.

**STOPP/START-SYSTEM.** Noch mehr Energie können Sie mit dem Stopp/Start-System von NISSAN sparen – serienmäßig beim 1.6 l Diesel und optional für die 1.6 l Benziner-Variante.  
Kraftstoffverbrauch: kombiniert von 8,4 l/100 km bis 4,5 l/100 km; CO<sub>2</sub>-Emissionen: kombiniert von 199 g/km bis 119 g/km (Messverfahren gem. EU-Norm); Effizienzklasse: E–A.

DIESELMOTOREN	LEISTUNG	ANTRIEB	GETRIEBE	CO <sub>2</sub> -EMISSIONEN	KRAFTSTOFFVERBRAUCH		EFFIZIENZKLASSE
					INNERORTS / AUSSERORTS / KOMBINIERT (l/100 km)		
1.5 l dCi	81 kW (110 PS)	Front	6-Gang-Schaltgetriebe	komb. 129 g/km	5,8 / 4,4 / 4,9		B–A
1.6 l dCi Stopp/Start-System	96 kW (130 PS)	Front	6-Gang-Schaltgetriebe	komb. 119 g/km	5,5 / 3,9 / 4,5		A
1.6 l dCi Stopp/Start-System	96 kW (130 PS)	ALL MODE 4x4	6-Gang-Schaltgetriebe	komb. 135 g/km	6,1 / 4,6 / 5,1		B–A
2.0 l dCi	110 kW (150 PS)	ALL MODE 4x4	6-Gang-Automatikgetriebe	komb. 179 g/km	8,7 / 5,7 / 6,8		D–C
BENZINMOTOREN	LEISTUNG	ANTRIEB	GETRIEBE	CO <sub>2</sub> -EMISSIONEN	KRAFTSTOFFVERBRAUCH		EFFIZIENZKLASSE
					INNERORTS / AUSSERORTS / KOMBINIERT (l/100 km)		
1.6 l	86 kW (117 PS)	Front	5-Gang-Schaltgetriebe	komb. 144 g/km	7,9 / 5,2 / 6,2		D–C
1.6 l Stopp/Start-System	86 kW (117 PS)	Front	5-Gang-Schaltgetriebe	komb. 139 g/km	7,5 / 5,0 / 5,9		C
2.0 l	104 kW (141 PS)	Front	6-Gang-Schaltgetriebe	komb. 177 g/km	10,3 / 6,2 / 7,7		E
2.0 l	104 kW (141 PS)	Front	CVT-Automatikgetriebe	komb. 172 g/km	9,9 / 6,1 / 7,5		E
2.0 l	104 kW (141 PS)	ALL MODE 4x4	6-Gang-Schaltgetriebe	komb. 187 g/km	10,6 / 6,6 / 8,1		E
2.0 l	104 kW (141 PS)	ALL MODE 4x4	CVT-Automatikgetriebe	komb. 182 g/km	10,3 / 6,5 / 7,9		E



**CVT: STUFENLOSES AUTOMATIK-GETRIEBE.** Die 2.0-l-Benzinmotoren sind mit einem stufenlosen Automatik-Getriebe erhältlich, das für jede Fahrsituation die richtige Übersetzung wählt.

# GERINGER CO<sub>2</sub>-AUSSTOSS



**BREMSEN MIT GROSSEM DURCHMESSER** plus ABS und EBD für optimale, progressive Bremskraft.

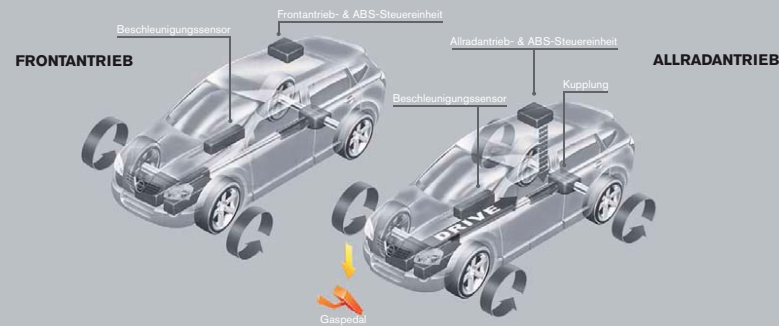
**MEHRENKER-EINZELRADAUFHÄNGUNG HINTEN** für sicheres Kurvenfahren und Stabilität bei hohen Geschwindigkeiten.

**STANDARDMÄSSIG 6 AIRBAGS** und dazu gibt es Sicherheitsgurte mit Gurtstraffer und aktive Kopfstützen an den Vordersitzen.

**INTELLIGENTER SCHUTZ.** Bei einem Heckaufprall bewegen sich die aktiven Kopfstützen nach vorn, um das Risiko eines Schleudertraumas zu verringern.

**ALL MODE 4X4®** misst mit Sensoren, wie stark die Räder durchdrehen, und verteilt automatisch das Drehmoment. Bis zu 50 % werden auf die Hinterräder verteilt. In Kombination mit ESP kann sogar jedes Rad einzeln gesteuert werden.

**SICHERE REAKTION BEI GEFAHR.** Das ESP der neuesten Generation hält Sie zuverlässig auf Kurs, selbst bei Ausweichmanövern.



## EIN SICHERES GEFÜHL

LEISE UND ZUVERLÄSSIG: DER QASHQAI SETZT NEUE MASSSTÄBE IM STADTVERKEHR – UND BEI ALLEN STRASSEN-UND KLIMABEDINGUNGEN, DANK ALL MODE 4X4®.





**EINE WEITERE SITZREIHE.** Mit zwei Klappsitzen und viel zusätzlichem Stauraum bietet der QASHQAI+2 noch mehr Platz für Ihre Abenteuer.

## NOCH MEHR AUFTRITT IN DER STADT

IM 7-SITZER FINDET AUCH DIE GANZE MANNSCHAFT PLATZ – TEILEN SIE IHREN URBANEN LEBENSSTIL.

## BEHALTEN SIE DEN KOPF FREI

UND HALTEN SIE ALLES IN ORDNUNG. VERSTAUEN SIE IHRE PERSÖNLICHEN DINGE ÜBERSICHTLICH, GRIFFBEREIT UND DISKRET. DER QASHQAI BIETET VIEL PLATZ.



### GENIALE GEPÄCKTRENNUNG.\*

Wenn die Sitze der dritten Reihe aufgerichtet werden, klappt sich die Trennwand nach oben, sodass Sie die ausziehbare Gepäckabdeckung verstauen und noch mehr Ladefläche nutzen können.

### ALLES AN SEINEM PLATZ.

Das riesige 14-Liter-Handschuhfach bietet viel praktischen Stauraum.



### UND DAS IST NOCH NICHT ALLES!

Ja, es gibt noch mehr Stauraum – in den hinteren Türfächern. Die wurden im QASHQAI+2 noch erweitert, um mehr Platz für Getränke und wichtige Utensilien zu bieten.

### LIEBE ZUM DETAIL.

Die Mittelkonsole kann bis zu acht Lieblings-CDs und zwei Getränkebecher aufnehmen. Unter der verschiebbaren Armstütze finden Sie zusätzlichen Stauraum.

### KLAPPEN SIE DEN MITTLEREN SITZ DER ZWEITEN REIHE HERUNTER.\*

Aus dem Sitz wird eine Armlehne mit zwei Getränkehaltern, einem versteckten Fach für Wertgegenstände und Zugang zu einer 12-Volt-Steckdose.

\*nur im QASHQAI+2





**1.520 L**  
2 SITZE

## MEHR MÖGLICHKEITEN

ORGANISIEREN SIE IHREN FREIRAUM. DIE SITZE KÖNNEN EINZELN UMGEKLAPPT WERDEN, UM FREIE BEREICHE ODER EINE DURCHGEHENDE, FLACHE LADEFLÄCHE ZU SCHAFFEN. DER QASHQAI+2 BIETET EINE FASZINIERENDE VIELZAHL AN SITZ- UND LADEKOMBINATIONEN, MIT BIS ZU 1.520 LITERN RAUM BEI UMGEKLAPPTER ZWEITER UND DRITTER SITZREIHE – GANZ WIE IN EINEM VAN.



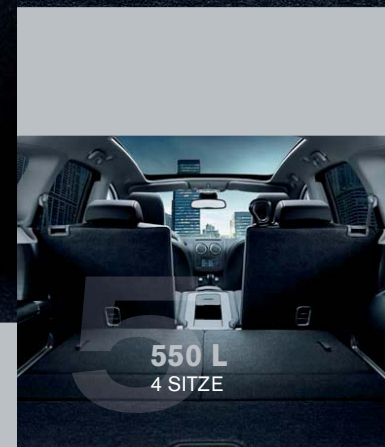
**750 L**  
3 SITZE



**450 L**  
5 SITZE



**390 L**  
6 SITZE  
**130 L**  
7 SITZE



**550 L**  
4 SITZE



**715 L**  
4 SITZE



## ZUBEHÖR

- 1) Einstiegsleisten, vorne und hinten, vorne beleuchtet
- 2) Sonnenbrillenhalter
- 3) PIONEER Mediacenter
- 4) Kofferraum-Passformschale, soft, und Ladekantenschutz
- 5) Textil-Fußmatten, Velours
- 6) Textil-Fußmatten, Standard
- 7) Gummi-Fußmatten
- 8) Ambiente-Fußraumbeleuchtung



26  
STYLING & ZUBEHÖR



PERFEKT PERSONALISIERT

- 9) Spiegelkappen, Chrom-Optik
- 10) Einstiegsleisten, Chrom-Optik
- 11) Leichtmetallfelgen, 18 Zoll
- 12) Nebelleuchtenringe, Chrom-Optik
- 13) LED-Tagfahrleuchten, integriert im vorderen Stoßfänger
- 14) Unterfahrschutz, vorne



27  
ZUBEHÖR



## FARBEN

SIE HABEN DIE FARBWahl



Titanium  
**M KAQ**



White  
**S 326**



New Grey  
**M KAD**



New Red  
**M NAJ**



Black  
**M Z11**



Red  
**S Z10**



Silver  
**M KY0**



Night Shade  
**M GAB**



Pearl White  
**M QAB**



Café Latte  
**M C30**

Standard /S - Metallic /M

## POLSTER

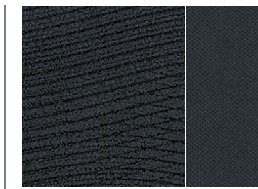
GESTALTEN SIE IHREN QASHQAI

### VISIA



Black & Black

### ACENTA



Black & Black

### TEKNA



Leder Pearl Grey



Leder Black

### 360



Exclusive Teilledersitze

## LEICHTMETALLFELGEN



VISIA: 16-Zoll-Stahlfelge  
(mit Radabdeckung)



ACENTA: 17-Zoll-  
Leichtmetallfelge, grau/  
silber

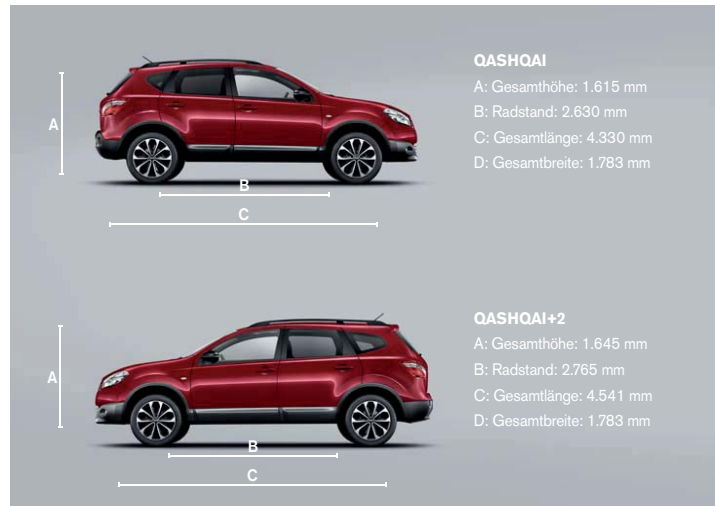


TEKNA: 18-Zoll-  
Leichtmetallfelge, grau/  
silber



QASHQAI 360:  
18-Zoll-Leichtmetallfelge,  
schwarz lackiert

## ABMESSUNGEN



### DAS BIETET IHNEN DER NISSAN QASHQAI:

3 JAHRE GARANTIE ODER 100.000 KM

12 JAHRE GARANTIE GEGEN DURCHROSTUNG

WARTUNGSINTERVALLE VON 30.000 KM ODER 12 MONATEN



### UNSER ANTRIEB SIND SIE!

Sie inspirieren uns zu neuen Ideen. Sie lassen uns in neue Richtungen denken und innovativ sein. Für uns bei NISSAN bedeutet Innovation nicht einfach nur neue Extras und Erweiterungen – für uns heißt Innovation Grenzüberschreitung, um den Status quo der Zukunft neu zu erfinden. Darum entwickeln wir unerwartete Lösungen, die so kühn und pragmatisch sind wie Ihre Wünsche. Bei NISSAN entwickeln wir Autos, Zubehör und Serviceleistungen, die neue Wege beschreiten, die das Praktische spannend und das Spannende praktisch machen. Damit für Sie jeder gefahrene Kilometer ein Vergnügen ist.







Nissan. Innovation that excites.

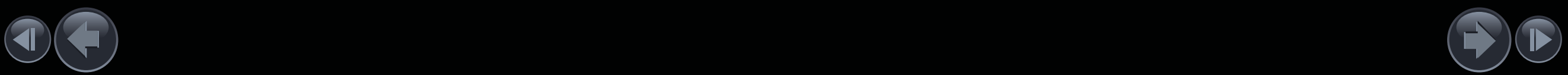
[www.nissan.de](http://www.nissan.de)  
[www.nissan.at](http://www.nissan.at)



Wir haben alles darangesetzt, dass diese Broschüre zum Zeitpunkt des Drucks (Dezember 2012) inhaltlich richtig ist. NISSAN Europe ist um die ständige Weiterentwicklung seiner Produkte bemüht und behält sich deshalb das Recht vor, die in dieser Broschüre angegebenen Spezifikationen und abgebildeten Fahrzeuge jederzeit zu ändern. NISSAN Händler werden so schnell wie möglich über solche Änderungen informiert. Aktuelle Informationen erhalten Sie von Ihrem NISSAN Händler. Aufgrund drucktechnischer Beschränkungen können die in dieser Broschüre abgebildeten Farben geringfügig von den tatsächlichen Farbtönen des Lackes oder der Innenausstattungsmaterialien abweichen. Alle Rechte vorbehalten. Der Nachdruck oder die Vervielfältigung, auch auszugsweise, ist ohne vorherige schriftliche Zustimmung von NISSAN Europe verboten. Kundenbetreuung in Österreich: Telefon +43 (0) 1 90 577 762. Kunden in Deutschland erhalten Informationen zur kostenlosen Rückgabe ihres Allfahrzeugs hier: im Internet unter [www.nissan.de](http://www.nissan.de), per Mail an [recycling.deutschland@nissan.de](mailto:recycling.deutschland@nissan.de), bei jedem NISSAN Händler oder unter Telefon +49 (0) 22 32/57-20 80 (NISSAN Kundenbetreuung).

Diese Broschüre wurde auf chlorfreiem Papier gedruckt. – QQ 360 GEA 12/2012 – Gedruckt in der EU. Druck-Nr. 6329. Gestaltet von NEW BBDO, Frankreich – Tel.: +33 1 40 62 37 37 und produziert von E-GRAPHICS/FRANCE, Frankreich – Tel.: +33 1 49 09 25 35.

Ihr NISSAN Händler:





SHIFT\_

# NISSAN QASHQAI+2



PREISLISTE

gültig ab 01. Januar 2013

## Die Modelle

Modelle	Motor	Hubraum	kW (PS)	Getriebe	Preise €
VISIA	Benziner	1.6	86 (117)	5-Gang Schaltgetriebe	21.450,-
	Diesel mit Partikelfilter	1.5 dCi	81 (110)	6-Gang Schaltgetriebe	23.400,-
ACENTA	Benziner	1.6	86 (117)	5-Gang Schaltgetriebe	24.150,-
		2.0	104 (141)	6-Gang Schaltgetriebe	25.750,-
	Diesel mit Partikelfilter	1.5 dCi	81 (110)	6-Gang Schaltgetriebe	26.100,-
		1.6 dCi	96 (130)	6-Gang Schaltgetriebe	28.150,-
TEKNA	Benziner	2.0	104 (141)	6-Gang Schaltgetriebe	29.900,-
		2.0 ALL-MODE 4x4	104 (141)	6-Gang Schaltgetriebe	32.050,-
		2.0 ALL-MODE 4x4	104 (141)	CVT-M6 Automatikgetriebe	33.550,-
	Diesel mit Partikelfilter	1.6 dCi	96 (130)	6-Gang Schaltgetriebe	32.300,-
		1.6 dCi ALL-MODE 4x4	96 (130)	6-Gang Schaltgetriebe	34.450,-
		2.0 dCi ALL-MODE 4x4	110 (150)	Automatikgetriebe, 6-stufig	35.950,-

Sondermodell	Motor	Hubraum	kW (PS)	Getriebe	Preis €
360  <b>Ihr Preisvorteil<sup>1)</sup> € 900,-</b>	Benziner	1.6	86 (117)	5-Gang Schaltgetriebe	25.500,-
		2.0	104 (141)	6-Gang Schaltgetriebe	27.100,-
		2.0 ALL-MODE 4x4	104 (141)	6-Gang Schaltgetriebe	29.250,-
		2.0 ALL-MODE 4x4	104 (141)	CVT-M6 Automatikgetriebe	30.750,-
	Diesel mit Partikelfilter	1.5 dCi	81 (110)	6-Gang Schaltgetriebe	27.450,-
		1.6 dCi	96 (130)	6-Gang Schaltgetriebe	29.500,-
		1.6 dCi ALL-MODE 4x4	96 (130)	6-Gang Schaltgetriebe	31.650,-
		2.0 dCi ALL-MODE 4x4	110 (150)	Automatikgetriebe, 6-stufig	33.150,-

<sup>1)</sup>Wert der Mehrausstattung gegenüber der unverbindlichen Preisempfehlung eines QASHQAI+2 Acenta mit entsprechender Motorisierung

Alle Preisangaben in EURO sind unverbindliche Preisempfehlungen einschl. 19% Mehrwertsteuer ab Auslieferungslager der NISSAN CENTER EUROPE GMBH zuzüglich Überführung und Zulassung. Der Inhalt entspricht den zum Zeitpunkt der Drucklegung vorhandenen Kenntnissen. Änderungen der beschriebenen Modelle bleiben vorbehalten. Ihr NISSAN Vertragshändler wird Sie gerne über etwaige Änderungen informieren.

## Sonderausstattung gegen Mehrpreis

Sonderausstattung	Preise €	QASHQAI+2 VISIA	QASHQAI+2 ACENTA	QASHQAI+2 TEKNA	QASHQAI+2 360
NISSAN Connect – 2-DIN Navigationseinheit mit 5"-Farbdisplay und Touchscreen inkl. TMC (Traffic Message Channel) – Radio-CD-Kombination mit MP3-Wiedergabe und 6 Lautsprecher – USB-Schnittstelle, iPod-Gateway, Bluetooth® Audio streaming – Rückfahrkamera in Farbe	<b>750,-</b>	–	○	–	–
NISSAN Connect inkl. Around View Monitor mit 360° Rundumsicht*	<b>1.150,-</b>	–	○	●	●
Stop/Start-System (1.6l Benzinmotor)	<b>250,-</b>	○	○	–	○
Mineraleffekt- oder Metalliclackierung	<b>550,-</b>	○	○	○	○

\*Vier Kameras (vorne, im Heck und in den Außenspiegeln) erzeugen eine 360° Ansicht aus der Vogelperspektive, welche auf dem Display im Cockpit wiedergegeben wird, und ermöglichen somit sicheres und präzises Einparken.

- Sonderausstattung
- Serienausstattung
- Werkseitig nicht lieferbar

Alle Preisangaben in EURO sind unverbindliche Preisempfehlungen einschl. 19% Mehrwertsteuer ab Auslieferungslager der NISSAN CENTER EUROPE GMBH zuzüglich Überführung und Zulassung. Der Inhalt entspricht den zum Zeitpunkt der Drucklegung vorhandenen Kenntnissen. Änderungen der beschriebenen Modelle bleiben vorbehalten. Ihr NISSAN Vertragshändler wird Sie gerne über etwaige Änderungen informieren.

## Original NISSAN Zubehör

Zubehör	Preise €	QASHQAI+2 VISIA	QASHQAI+2 ACENTA	QASHQAI+2 TEKNA	QASHQAI+2 360
Unterfahrschutz vorne	90,-	S	S	S	S
Nebellampenringe, Chrom-Optik	86,-	S	S	S	S
Spiegelkappen, Chrom-Optik	212,-	S	S	S	S
Einstiegleisten, vorne, mit QASHQAI+2-Schriftzug	146,-	S	S	S	S
Chromleisten für werkseitigen Seitenschutz	207,-	S	S	S	S
Heckklappenkantenschutz	90,-	S	S	S	S
Ladekantenschutz	117,-	S	S	S	S
Dachspoiler, in Wagenfarbe lackierbar	223,-	S	S	S	S
Anhängezugvorrichtung, abnehmbar, mit 13-poligem Elektrosatz	370,-	S	S	S	S
Querträger für Dachreling	169,-	-	S	S	S
Basis-Dachträger, aluminium, für Modelle ohne Dachreling	183,-	S	-	-	-
6-teiliger Teppichmattensatz, Velours, mit aufgesticktem QASHQAI+2-Schriftzug auf Fahrer- und Beifahrerseite	41,-	S	S	S	S
Kofferraum-Teppichmatte, schwarz, mit QASHQAI+2-Schriftzug	54,-	S	S	S	S
Kofferraum-Passformschale, soft, mit QASHQAI+2-Schriftzug	58,-	S	S	S	S
Kofferraum-Passformschale, hart, mit QASHQAI+2-Schriftzug	145,-	S	S	S	S
Webasto Standheizung inkl. Funkfernbedienung T91 und fahrzeug-spezifischem Einbausatz	ab 1.415,-	S	S	S	S
Tagfahrlicht, mit je 5 LED links/rechts im vorderen Stoßfänger integriert	357,-	S	S	S	S

S Zubehör durch Händlermächstung

## Zubehöropakete

### NISSAN Sports Adventure

Inhalt	Preise €
<ul style="list-style-type: none"> <li>- Teppichmatten Velours</li> <li>- Kofferraumpassformschale soft</li> <li>- Ladekantenschutz</li> <li>- Einstiegleisten</li> </ul>	<b>334,-</b>

### Chrom-Optik

Inhalt	Preise €
<ul style="list-style-type: none"> <li>- Spiegelkappen für Aussenspiegel Chrom-Optik</li> <li>- Nebellampenringe Chrom-Optik</li> <li>- Chromleisten für Seitenschutz</li> <li>- Heckklappenkantenschutz</li> </ul>	<b>534,-</b>

Preise inkl. 19% MwSt. zzgl. Montage, TÜV und Lackierung wo erforderlich.

## Wesentliche Serienausstattung

### VISIA

16"-Stahlfelgen mit vollflächiger Abdeckung und Bereifung 215/65 R16  
Airbags: Fahrer- und Beifahrerairbag zweistufig auslösend (Beifahrer abschaltbar), Seiten, vorne; Kopf, vorne  
Anti-Blockiersystem (ABS) mit elektronischer Bremskraftverteilung (EBD)  
Außenspiegel, elektrisch einstellbar, beheizbar, schwarz  
Außentemperaturanzeige  
AUX-Schnittstelle  
Bluetooth®-Schnittstelle für Mobiltelefone <sup>1)</sup>  
Bordcomputer  
Dreipunkt-Sicherheitsgurte auf allen Plätzen  
Elektronisches Stabilitätsprogramm ESP (inkl. Sperrdifferenzial durch Bremsengriff), abschaltbar  
Fahrersitz, höhenverstellbar  
Fensterheber, elektrisch vorne und hinten, beleuchteter Schalter Fahrerseite  
Front- und Seitenscheibe vorne UV-absorbierend  
Getränkehalter, 2 vorne und 2 hinten  
Geschwindigkeitsregelanlage und -begrenzer (Speed Limiter) mit Lenkradfernbedienung  
Gurtstraffer und Gurtkraftbegrenzer für Sicherheitsgurte, vorne  
Handschuhfach, geschlossen, beleuchtet, mit Sonnenbrillenhalterung  
Innenspiegel, abblendbar  
ISOFIX-Kindersitz-Befestigungspunkte  
Kindersicherung an den hinteren Türen  
Kleiderhaken, hinten  
Klimaanlage, manuell inkl. Pollenfilter  
Kofferraumbeleuchtung  
Kopfstützen, aktiv vorne  
Lenksäule, höhen- und längsverstellbar  
Lenkradfernbedienung für Bordcomputer, Audiosystem, Bluetooth®-Schnittstelle für Mobiltelefone  
Mittelarmlehne, vorne  
Mittelarmlehne, hinten, multifunktional inkl. 12-Volt Steckdose und Staufach  
Nebelschlussleuchte  
Radio-CD-Kombination, 4 Lautsprecher  
Rückenlehne asymmetrisch (40:20:40) umklappbar  
Schaltknäuf, silberfarben  
Servolenkung, geschwindigkeitsabhängig  
Sitzreihe, zweite getrennt verschiebbar (60:40) um 240 mm  
Sitzreihe, dritte, teilbar 50:50, umklappbar  
Sonnenblenden mit Make-Up Spiegel  
Steckdose, 12-Volt, in der Mittelkonsole und in der Multifunktionsarmlehne der zweiten Rücksitzbank  
Türgriffe innen und außen, schwarz  
Türverriegelung, automatisch  
Verdunkelte Scheiben ab der B-Säule  
Warnsignal für nicht ausgeschaltetes Licht und nicht angelegten Sicherheitsgurt vorne, akustisch  
Warnlampe für nicht angelegte Sicherheitsgurte, hinten  
Wegfahrsperre, elektronisch  
Zentralverriegelung mit Funkfernbedienung

## Wesentliche Mehrausstattung

### ACENTA gegenüber VISIA

17"-Leichtmetallfelgen mit Bereifung 215/60 R17  
Außenspiegel in Wagenfarbe lackiert, elektrisch anklappbar  
Dachreling, silber satiniert  
Einparkhilfe, hinten  
Fahrlichtautomatik  
Friendly Lighting  
Klimaautomatik, 2 Zonen, inkl. Pollenfilter  
Lendenwirbelstütze, Fahrersitz, stufenlos einstellbar  
Lenkrad, lederummantelt  
Leselampen, 2 vorne und 2 hinten  
Nebelscheinwerfer  
Panorama-Glasdach, mit elektrischer Sonnenblende, UV absorbierend  
Regensensor  
Radio-CD-Kombination, MP3 CD-fähig, 6 Lautsprecher, USB-Schnittstelle  
Schaltknäuf, lederummantelt  
Türgriffe außen, in Wagenfarbe lackiert  
Türgriffe innen, silberfarben

## Wesentliche Mehrausstattung

### TEKNA gegenüber ACENTA

18"-Leichtmetallfelgen mit Bereifung 215/55 R18  
Aluminium-Pedalerie  
BOSE Soundsystem inkl. 7 Lautsprechern  
Dachreling, silber satiniert  
Intelligent Key  
NISSAN Connect inkl. Around View Monitor  
Rückfahrkamera in Farbe  
Sitzbezüge in Leder  
Sitzheizung, vorne  
Sonnenblenden, beleuchtet  
Xenon Scheinwerfer, inkl. Scheinwerferreinigungsanlage

## Wesentliche Mehrausstattung

### 360 gegenüber ACENTA

18"-Leichtmetallfelgen mit Bereifung 215/55 R18  
NISSAN Connect inkl. Around View Monitor  
Exklusive Teilleder Sitze  
Dachreling in Hochglanz Schwarz  
Spiegelkappen in Hochglanz-Schwarz  
Aluminium-Pedalerie  
Rückfahrkamera in Farbe  
3. Sitzreihe in Leder

<sup>1)</sup>Die kompatiblen Mobiltelefone erfragen Sie bitte bei Ihrem NISSAN Händler

# Die Ausstattung

Version	QASHQAI+2 VISIA	QASHQAI+2 ACENTA	QASHQAI+2 TEKNA	QASHQAI+2 360
<b>Außenausstattung</b>				
Außenspiegel:				
– beheizbar	●	●	●	●
– elektrisch anklappbar	–	●	●	●
– elektrisch einstellbar	●	●	●	●
– in Wagenfarbe lackiert	–	●	●	●
Bereifung und Räder:				
16"-Stahlfelgen mit vollflächiger Abdeckung und Bereifung 215/65 R16 inkl. vollwertigem Reserverad	●	–	–	–
17"-Leichtmetallfelgen mit Bereifung 215/60 R17	–	●	–	–
18"-Leichtmetallfelgen mit Bereifung 215/55 R18	–	–	●	●
Reserverad: Notrad (T135/90 R17)	●	●	–	●
Reifenreparaturset	–	–	●	–
Dachreling, silber satiniert	–	●	●	–
Dachreling in Hochglanz Schwarz	–	–	–	●
Panorama Glasdach, mit elektrischer Sonnenblende, UV absorbierend	–	●	●	●
Regensensor	–	●	●	●
Scheiben:				
Frontscheibe				
– Verbundglas	●	●	●	●
– Wärme und UV-absorbierend	●	●	●	●
Seitenscheiben				
– Wärme und UV-absorbierend	●	●	●	●
– verdunkelt ab der B-Säule	●	●	●	●
Heckscheibe				
– beheizbar	●	●	●	●
– verdunkelt	●	●	●	●
Scheibenwischer				
– mit Intervallschaltung, vorn und hinten	●	●	●	●
Scheinwerfer:				
– Fahrtlichtautomatik	–	●	●	●
– Friendly Lighting	–	●	●	●
– Halogenhaupt- und Fernscheinwerfer in Klarglasoptik	●	●	●	●
– Halogen-Nebelscheinwerfer, in Frontstoßfänger integriert	–	●	●	●
– Nebelschlussleuchte	●	●	●	●
– Xenon-Scheinwerfer inkl. Scheinwerferreinigungsanlage	–	–	●	–
Türaußengriffe				
– schwarz	●	–	–	–
– in Wagenfarbe lackiert	–	●	●	●

- Sonderausstattung
- Serienausstattung
- Werkseitig nicht lieferbar

# Die Ausstattung

Version	QASHQAI+2 VISIA	QASHQAI+2 ACENTA	QASHQAI+2 TEKNA	QASHQAI+2 360
<b>Technische Ausstattung</b>				
ALL-MODE 4x4-System	–	● <sup>1)</sup>	● <sup>1)</sup>	● <sup>1)</sup>
Audiosystem:				
Radio-CD-Kombination, 4 Lautsprecher	●	–	–	–
Radio-CD-Kombination, MP3 CD-fähig, 6 Lautsprecher, USB- und iPod-Schnittstelle	–	●	–	–
BOSE-Soundsystem inkl. 7 Lautsprechern	–	–	●	–
6 Lautsprecher	–	●	–	●
AUX-Schnittstelle	●	●	●	●
Bluetooth®-Schnittstelle für Mobiltelefone*	●	●	●	●
NISSAN Connect	–	○ <sup>2)</sup>	●	●
– 5"-Farbdisplay (12,7 cm) mit Touchscreen				
– 2-DIN Radio-CD Kombination mit MP3-Wiedergabe				
– 6 Lautsprecher**				
– Kartenmaterial EU inkl. TMC				
– 8 Sprachen				
– Rückfahrkamera in Farbe				
– USB-Schnittstelle, iPod Gateway, Bluetooth® Audio streaming				
Nissan Connect inkl. Around View Monitor	–	○	●	●
Bordcomputer	●	●	●	●
Dachantenne	●	●	●	●
Einparkhilfe	–	● <sup>3)</sup>	–	–
Fensterheber:				
– elektrisch, vorne / hinten	●	●	●	●
– mit Komfortfunktion auf der Fahrerseite	●	●	●	●
Geschwindigkeitsregelanlage mit Geschwindigkeitsbegrenzer (Speed Limiter)	●	●	●	●
Lenkradfernbedienung für				
– Bluetooth®-Schnittstelle für Mobiltelefone*	●	●	●	●
– Audiosystem	●	●	●	●
– Bordcomputer	●	●	●	●
– Geschwindigkeitsregelanlage	●	●	●	●
Servolenkung, geschwindigkeitsabhängig	●	●	●	●
Steckdose, 12 Volt, in der Mittelkonsole und der Mittelarmlehne der zweiten Sitzreihe	●	●	●	●
Wegfahrsperre, elektronisch	●	●	●	●
Zentralverriegelung				
– mit Funkfernbedienung	●	●	●	●
– mit Intelligent Key	–	–	●	–

○ Sonderausstattung

● Serienausstattung

– Werkseitig nicht lieferbar

\* Die kompatiblen Mobiltelefone erfragen Sie bitte bei Ihrem NISSAN Händler

\*\* 7 Lautsprecher bei Tekna

<sup>1)</sup> Nur Serienausstattung bei den 4x4 Varianten

<sup>2)</sup> Entfall Einparkhilfe hinten

<sup>3)</sup> Nicht in Verbindung mit NISSAN Connect erhältlich



# Die Ausstattung

Version	QASHQAI+2 VISIA	QASHQAI+2 ACENTA	QASHQAI+2 TEKNA	QASHQAI+2 360
<b>Sicherheitsausstattung</b>				
Airbags:				
– Fahrer und Beifahrerairbag, 2stufig adaptiv auslösend	●	●	●	●
– Kopfairbags	●	●	●	●
– Seitenairbags, in der Lehne der Vordersitze	●	●	●	●
– Beifahrerairbag abschaltbar	●	●	●	●
Anti-Blockiersystem (ABS) mit elektronischer Bremskraftverteilung (EBD)	●	●	●	●
Dritte Bremsleuchte	●	●	●	●
Elektronisches Stabilitätsprogramm ESP/ESP+ <sup>1)</sup>	●	●	●	●
ISOFIX-Kindersitz-Befestigungspunkte, 2 hinten	●	●	●	●
Kindersicherung an den hinteren Türen	●	●	●	●
Kopfstützen:				
– aktiv, vorne	●	●	●	●
– höhenverstellbar, vorne und hinten	●	●	●	●
– auf allen Plätzen der Rücksitzbank	●	●	●	●
Sicherheitsgurte:				
– Dreipunkt-Sicherheitsgurte auf allen Plätzen	●	●	●	●
– höhenverstellbar, vorne	●	●	●	●
– Gurtstraffer und Gurtkraftbegrenzer für Sicherheitsgurte, vorne	●	●	●	●
Sicherheitslenksäule	●	●	●	●
Warnsignal für nicht angelegte Sicherheitsgurte, vorne akustisch	●	●	●	●
Warnlampe für nicht angelegte Sicherheitsgurte, hinten	●	●	●	●
<b>Instrumentierung</b>				
Bordcomputer, Anzeige von:				
Außentemperatur, Durchschnittsgeschwindigkeit, Durchschnittsverbrauch, Fahrstrecke, Fahrzeit, Reichweite	●	●	●	●
Digitaluhr	●	●	●	●
Display, Anzeige von:				
Kilometerzähler, Tageskilometerzähler (2x), Ölstand, Wartungsintervall	●	●	●	●
Kraftstoffanzeige	●	●	●	●
Kühlwasseranzeige	●	●	●	●
Warn- und Kontrollleuchten für:				
ABS, Airbag, angezogene Handbremse, Batterieladung, Bremsflüssigkeitsstand, ALL-MODE4x4-System*, Intelligent Key (Tekna), Kraftstoffreserve, Licht, Motorendiagnosesystem, Nebelscheinwerfer (ab Acenta), Nebelschlussleuchte, nicht angelegte Sicherheitsgurte, nicht geschlossene Türen, Öldruck/Ölstand, Vorglühen und Kraftstofffilter (Diesel)	●	●	●	●

● Serienausstattung

– Werkseitig nicht lieferbar

\* Nur Serienausstattung bei 4x4 Varianten

<sup>1)</sup> ESP+ nur Serienausstattung bei 4x4 Varianten, inklusive Sperrdifferenzial durch Bremseingriff

# Die Ausstattung

Version	QASHQAI+2 VISIA	QASHQAI+2 ACENTA	QASHQAI+2 TEKNA	QASHQAI+2 360
<b>Innenausstattung</b>				
Aluminium-Pedalerie	–	–	●	●
Armlehnen, an den Vordertüren	●	●	●	●
Defrosterdüsen für Front- und Seitenscheiben	●	●	●	●
Fußraumbelichtung auf Fahrer- und Beifahrerseite	●	●	●	●
Haltegriffe:				
– auf der Beifahrerseite, vorne	●	●	●	●
– auf den Außenplätzen, hinten	●	●	●	●
Instrumentenbeleuchtung, regelbar	●	●	●	●
Innenlicht-Automatik	●	●	●	●
Innenraumbelichtung mit Dimmereffekt	●	●	●	●
Innenspiegel				
– abblendbar	●	●	●	●
Klimaanlage, manuell, inkl. Pollenfilter, beleuchtete Bedienelemente	●	–	–	–
Klimaautomatik, 2 Zonen, inkl. Pollenfilter, beleuchtete Bedienelemente	–	●	●	●
Kofferraumbelichtung	●	●	●	●
Heckklappeninnengriff	●	●	●	●
Kofferraumdeckelauskleidung	●	●	●	●
Lenkrad				
– kunststoffummantelt	●	–	–	–
– lederummantelt	–	●	●	●
Lenksäule, höhen- und längsverstellbar	●	●	●	●
Leselampen, hinten	–	●	●	●
Leselampen, vorne	–	●	●	●
Mittelkonsole mit Applikationen, silberfarben	●	●	●	●
Schaltknopf bzw. Wählhebelbegriff (Automatik)				
– lederummantelt (nur Schaltknopf)	–	●	●	●
– silberfarben	●	●	●	●
Sitze:				
Fahrer- und Beifahrersitz				
– manuell einstellbar	●	●	●	●
– Fahrersitz, höhenverstellbar	●	●	●	●
– Lendenwirbelstütze, Fahrersitz	–	●	●	●
– mit Mittelarmlehne	●	●	●	●
Rücksitzbank, zweite				
– asymmetrisch (60:40) teilbar und verschiebbar (240 mm)	●	●	●	●
– asymmetrisch (40:20:40) umklappbar	●	●	●	●
– in der Neigung verstellbar	●	●	●	●
– Mittelarmlehne, multifunktional, mit 2 Getränkehaltern	●	●	●	●
3. Sitzreihe				
– geteilt (50:50) umklappbar	●	●	●	●
– in der Neigung verstellbar	●	●	●	●

- Serienausstattung
- Werkseitig nicht lieferbar

# Die Ausstattung

Version	QASHQAI+2 VISIA	QASHQAI+2 ACENTA	QASHQAI+2 TEKNA	QASHQAI+2 360
<b>Innenausstattung</b>				
Sitzbezüge:				
– Stoff	●	●	–	●
– Leder (Sitzmittelbahnen und -wangen, Kopfstützenvorderteil in Leder)	–	–	●	–
– Teilleder Sitze (Sitzwangen und Kopfstützenvorderteil in Leder)	–	–	–	●
Sitzheizung, vorne, 2stufig	–	–	●	–
Sonnenblenden mit Make-up-Spiegel:				
– Fahrer- und Beifahrer	●	●	●	●
– beleuchtet	–	–	●	–
Steckdose, 12-Volt, in der Mittelkonsole und in der Multifunktionsarmlehne der zweiten Sitzreihe	●	●	●	●
Tankdeckelfernentriegelung, vom Innenraum mechanisch bedienbar	●	●	●	●
Teppichboden im Fahrzeuginnenraum	●	●	●	●
Türinnengriffe:				
– schwarz	●	–	–	–
– silberfarben	–	●	●	–
– hochglanz schwarz	–	–	–	●
<b>Ablage- und Verstaumöglichkeiten</b>				
Ablagefächer:				
– in den vorderen Türen	●	●	●	●
– in den hinteren Türen	●	●	●	●
– in der Mittelarmlehne der zweiten Sitzreihe	●	●	●	●
Getränkehalter, 2 hinten in die Mittelarmlehne integriert	●	●	●	●
Getränkehalter, 2 vorne	●	●	●	●
Handschuhfach, geschlossen, beleuchtet, kühlbar, mit Sonnenbrillenhalterung*	●	●	●	●
Kartenhalter in der Mittelkonsole	●	●	●	●
Kleiderhaken, hinten	●	●	●	●
Taschen an den Rücklehnen der Vordersitze	–	●	●	●
Staufach				
– für Laderaumabdeckung	●	●	●	●
– für Reserverad	●	●	●	●
– für Wagenheber	●	●	●	●
– für Warndreieck	●	●	●	●

● Serienausstattung

– Werkseitig nicht lieferbar

\* Kühlfunktion entfällt bei Ausstattungsvariante VISIA

# Technische Daten

Typ	QASHQAI+2 4x2			
	1.6l VISIA/ACENTA/ 360	1.5 dCi Diesel mit Partikelfilter VISIA/ACENTA/ 360	2.0l ACENTA/TEKNA/ 360	1.6l dCi Diesel mit Partikelfilter ACENTA/TEKNA/ 360
<b>Sitzplätze</b>	<b>7</b>	<b>7</b>	<b>7</b>	<b>7</b>
<b>Motor / Kraftübertragung</b>				
Motor-Bauart	4-takt, Otto	Diesel	4-takt, Otto	Diesel
Hubraum cm <sup>3</sup>	1.598	1.461	1.997	1.598
Zylinderzahl / Ventile	4 / 16	4 / 8	4 / 16	
Bohrung x Hub mm	78,0 x 83,6	76,0 x 80,5	84,0 x 90,1	80,0 x 79,5
Max. Leistung kW (PS) bei U/min	86 (117) / 6.000	81 (110) / 4.000	104 (141) / 6.000	96 (130) / 4.000
Max. Drehmoment Nm bei U/min	158 / 4.000	240 / 1.750	196 / 4.800	320 / 1.750
Verdichtung	10,7 ± 0,2	15,3 (+1,1 / -1,0)	10,2 ± 0,2	15,4
Ventilsteuerung	2 obenliegende Nockenwellen			
Abgasreinigungssystem	3-Wege-Katalysatoren, mit Lambda-Regelung OBD-System, Aktivkohlefilter	Oxidationskatalysator mit Dieselpartikelfilter	3-Wege-Katalysatoren mit Lambda-Regelung OBD-System, Aktivkohlefilter	Oxidationskatalysator mit Dieselpartikelfilter
Abgasnorm	Euro 5			
Getriebe	manuelles 5-Gang Schaltgetriebe (wahlweise Stop/Start-System)	manuelles 6-Gang-Schaltgetriebe		manuelles 6-Gang-Schaltgetriebe (serienmäßig mit Stop/Start-System)
Antrieb	Vorderradantrieb			
<b>Fahrwerk / Lenkung</b>				
Vorderachse	Einzelradaufhängung, Mc-Pherson Federbeine, Stabilisator, hydraulische Teleskopschwingungsdämpfer			
Hinterachse	Einzelradaufhängung, Schraubenfedern, Stabilisator, hydraulische Teleskopschwingungsdämpfer			
Felgengröße	VISIA: 16 x 6,5 J, JJ ACENTA: 17 x 6,5 J, JJ I-WAY: 18 x 6,5 J, JJ		ACENTA: 17 x 6,5 J, JJ I-WAY: 18 x 6,5 J, JJ TEKNA: 18 x 6,5 J, JJ	
Reserverad	VISIA, ACENTA und I-WAY: Notrad (T135/90 R17)		VISIA, ACENTA und I-WAY: Notrad (T135/90 R17) TEKNA: Reifenreparaturset	
Reifengröße	VISIA: 215/65 R16 ACENTA: 215/60 R17 I-WAY: 215/55 R18		ACENTA: 215/60 R17 I-WAY: 215/55 R18 TEKNA: 215/55 R18	
Bremsanlage	hydraulisches Zweikreisbremssystem mit Bremskraftverstärker, elektronischer Bremskraftverteilung, ABS-System			
vorn	innenbelüftete Scheibenbremsen			
hinten	Scheibenbremsen			
Lenkung	Zahnstangenlenkung mit elektrischer Hilfskraftunterstützung			
Spurweite vorn mm				1.540
Spurweite hinten mm				1.545
Wendekreis, innen m				11

# Technische Daten

Typ	QASHQAI+2 4x2				
	1.6l VISIA/ACENTA/ 360	1.5 dCi Diesel mit Partikelfilter VISIA/ACENTA/ 360	2.0l VISIA/ACENTA/ TEKNA/360	1.6l dCi Diesel mit Partikelfilter ACENTA/TEKNA/ 360	
<b>Sitzplätze</b>	<b>7</b>	<b>7</b>	<b>7</b>	<b>7</b>	
<b>Kofferrauminhalt / Gewichte</b>					
Kofferrauminhalt nach VDA-Messung bei aufgestellter 3. Sitzreihe <sup>1)</sup>			130		
bei umgeklappter 3. Sitzreihe <sup>1)</sup>			450 – 550 <sup>1)</sup>		
bei zusätzlich umgeklappter 2. Sitzreihe <sup>2)</sup>			1.520 <sup>2)</sup>		
Zulässiges Gesamtgewicht	kg	2.072	2.170	2.108	2.255
Leergewicht*	kg	1.365 – 1.480 (1.380 – 1.495)	1.505 – 1.575	1.450 – 1.520	1.579 – 1.650
Zuladung, max.	kg	592 – 707 (577 – 692)	595 – 665	588 – 658	605 – 676
Anhängelast bei 12 % Steigung	gebremst kg ungebremst kg	1.200 735	1.200 750		1.400 750
Zulässige Achslast, vorn	kg				1.175
Zulässige Achslast, hinten	kg				1.215
Zulässige Stützlast	kg				75
Zulässige Dachlast	kg				75
<b>Kraftstoffverbrauch / Fahrleistung</b>					
Kraftstoffart		Superbenzin nach DIN EN 228 (RON 95)	Diesel	Superbenzin nach DIN EN 228 (RON 95)	Diesel
Tankinhalt	l			65	
Kraftstoffverbrauch	innerorts l/100 km nach 2004/3/EG** außerorts l/100 km (in der gegenwärtig geltenden Fassung)	8,3 (7,9) 5,6 (5,6) 6,6 (6,4)	6,4 4,6 5,3	10,7 6,5 8,0	5,6 4,1 4,7
CO <sub>2</sub> -Emissionen nach 80/1268/EWG** (in der gegenwärtig geltenden Fassung)	gesamt g/km	154 (149)	139	189	123
Effizienzklasse		D – C	B	E	A
Höchstgeschwindigkeit	km/h	180	174	193	189
Beschleunigung von 0 – 100 km/h	s	12,9	13,3	10,5	10,9

( ) Abweichende Angaben mit Stop/Start-System

<sup>1)</sup> Messung bis Laderaumabdeckung

<sup>2)</sup> Messung bis Dachhöhe

\* Leergewicht entsprechend Richtlinie 95/48/EG. Im angegebenen Wert sind 90 Prozent Tankfüllung sowie 68 kg für den Fahrer und 7 kg für Gepäck berücksichtigt.

Diese Angaben repräsentieren nicht das tatsächliche Gewicht der Fahrzeuge, da Sonderausstattungen wie Klimanlage etc. nicht enthalten sind.

\*\* Wie bei jedem Fahrzeug werden Verbrauch und Fahrleistungen in der Praxis je nach Fahrweise, technischem Zustand, nicht serienmäßigen An- und Aufbauten, Straßenbeschaffenheit und örtlichen klimatischen Bedingungen von den nach Prüfnorm ermittelten Werten abweichen.

# Technische Daten

Typ	QASHQAI+2 4x4		
Sitzplätze	2.0I TEKNA/360	1.6I dCi Diesel mit Partikelfilter TEKNA/360	2.0I dCi Diesel mit Partikelfilter TEKNA/360
	7	7	7
<b>Motor / Kraftübertragung</b>			
Motor-Bauart	4-takt, Otto	Diesel	
Hubraum cm <sup>3</sup>	1.997	1.598	1.995
Zylinderzahl / Ventile	4 / 16		
Bohrung x Hub mm	84,0 x 90,1	80,0 x 79,5	84,0 x 90,0
Max. Leistung kW (PS) bei U/min	104 (141) / 6.000	96 (130) / 4.000	110 (150) / 4.000
Max. Drehmoment Nm bei U/min	196 / 4.800	320 / 1.750	320 / 2.000
Verdichtung	10,2 ± 0,2	15,4	15,6 ± 1,1
Ventilsteuerung	2 obenliegende Nockenwellen		
Abgasreinigungssystem	3-Wege-Katalysatoren mit Lambda-Regelung OBD-System, Aktivkohlefilter	Oxidationskatalysator mit Dieselpartikelfilter	
Abgasnorm	Euro 5		
Getriebe	manuelles 6-Gang-Schaltgetriebe [ab Acenta wahlweise 6stufiges CVT Automatikgetriebe]	manuelles 6-Gang-Schaltgetriebe (serienmäßig mit Stop/Start-System)	6stufiges Automatikgetriebe
Antrieb	ALL MODE 4x4-System mit variabler Kraftverteilung über elektronisch gesteuerte, elektromagnetisch betätigte Mehrscheiben-Ölbakcupplung		
<b>Fahrwerk / Lenkung</b>			
Vorderachse	Einzelradaufhängung, Mc-Pherson Federbeine, Stabilisator, hydraulische Teleskopschwingungsdämpfer		
Hinterachse	Einzelradaufhängung, Schraubenfedern, Stabilisator, hydraulische Teleskopschwingungsdämpfer		
Felgengröße	ACENTA: 17 x 6,5 J, JJ I-WAY: 18 X 6,5 J, JJ TEKNA: 18 x 6,5 J, JJ		
Reserverad	VISIA, ACENTA UND I-WAY: Notrad (T135/90 R17) TEKNA: Reifenreparaturset		
Reifengröße	ACENTA: 215/60 R17 I-WAY: 215/55 R18 TEKNA: 215/55 R18		
Bremsanlage	hydraulisches Zweikreisbremssystem mit Bremskraftverstärker, elektronischer Bremskraftverteilung, ABS-System innenbelüftete Scheibenbremsen Scheibenbremsen		
Lenkung	Zahnstangenlenkung mit elektrischer Hilfskraftunterstützung		
Spurweite vorn mm	1.540		
Spurweite hinten mm	1.545		
Wendekreis, innen m	11		

# Technische Daten

Typ	QASHQAI+2 4 x 4		
Sitzplätze	2.0I TEKNA/360	1.6I dCi Diesel mit Partikelfilter TEKNA/360	2.0I dCi Diesel mit Partikelfilter TEKNA/360
	7	7	7
<b>Kofferrauminhalt / Gewichte</b>			
Kofferrauminhalt nach VDA-Messung			
bei aufgestellter 3. Sitzreihe <sup>1)</sup>	I	130	
bei umgeklappter 3. Sitzreihe <sup>1)</sup>	I	450 – 550 <sup>1)</sup>	
bei zusätzlich umgeklappter 2. Sitzreihe <sup>2)</sup>	I	1.520 <sup>2)</sup>	
Zulässiges Gesamtgewicht	kg	2.189 [2.215]	2.320
Leergewicht*	kg	1.525 – 1.600 [1.550 – 1.625]	1.640 – 1.715
Zuladung, max.	kg	589 – 664 [590 – 665]	605 – 680
Anhängelast bei 12 % Steigung	gebremst kg	1.400 [1.200]	1.400
	ungebremst kg	750	750
Zulässige Achslast, vorn	kg		1.230
Zulässige Achslast, hinten	kg		1.260
Zulässige Stützlast	kg		75
Zulässige Dachlast	kg		75
<b>Kraftstoffverbrauch / Fahrleistung</b>			
Kraftstoffart		Superbenzin nach DIN EN 228 (RON 95)	Diesel
Tankinhalt	I		65
Kraftstoffverbrauch	innerorts l/100 km	11,1 [10,7]	6,2
nach 2004/3/EG**	außerorts l/100 km	6,9 [6,8]	4,7
(in der gegenwärtig geltenden Fassung)	gesamt l/100 km	8,4 [8,2]	5,3
CO <sub>2</sub> -Emissionen nach 80/1268/EWG**	gesamt g/km	199 [194]	139
(in der gegenwärtig geltenden Fassung)			180
Effizienzklasse		E	A
Höchstgeschwindigkeit	km/h	191 [180]	189
Beschleunigung von 0 – 100 km/h	s	10,9 [11,7]	11,6

[ ] Abweichende Angaben mit Automatikgetriebe

<sup>1)</sup> Messung bis Laderaumabdeckung

<sup>2)</sup> Messung bis Dachhöhe

\* Leergewicht entsprechend Richtlinie 95/48/EG. Im angegebenen Wert sind 90 Prozent Tankfüllung sowie 68 kg für den Fahrer und 7 kg für Gepäck berücksichtigt.

Diese Angaben repräsentieren nicht das tatsächliche Gewicht der Fahrzeuge, da Sonderausstattungen wie Klimanlage etc. nicht enthalten sind..

\*\* Wie bei jedem Fahrzeug werden Verbrauch und Fahrleistungen in der Praxis je nach Fahrweise, technischem Zustand, nicht serienmäßigen An- und Aufbauten, Straßenbeschaffenheit und örtlichen klimatischen Bedingungen von den nach Prüfnorm ermittelten Werten abweichen.

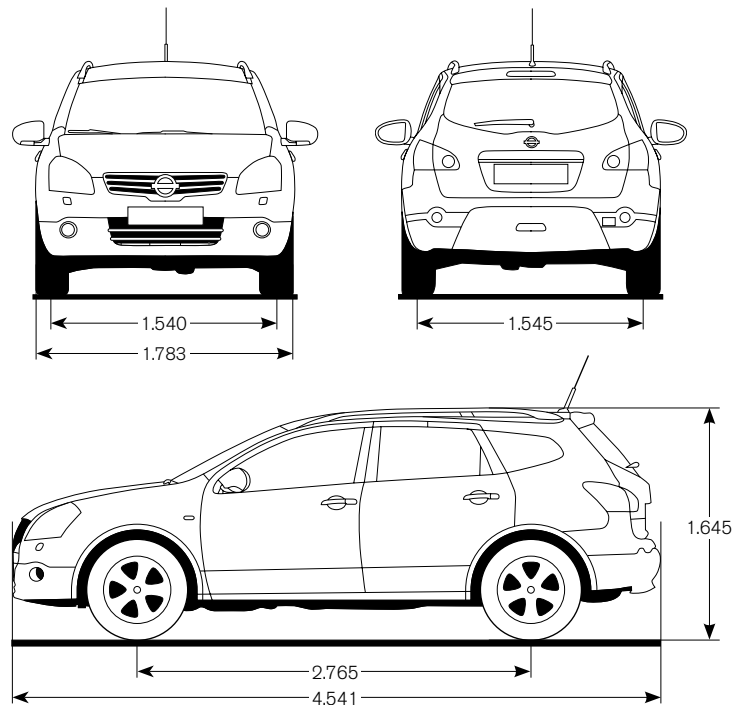
## Farben

Modelle	VISIA	ACENTA		TEKNA		360
	Stoff Black & Black (G)	Stoff Black & Black (G)	Stoff Black & Pearl Grey (K)	Leder Black & Black (G)	Leder Black & Pearl Grey (K)	Teilleder Black & Black (G)
QAB Pearl White (M)	-	-	-	-	-	○
326 White (S)	●	●	●	●	●	-
Z10 Red (S)	●	●	●	●	●	●
KY0 Silver (M)	○	○	○	○	○	○
Z11 Black (M)	○	○	○	○	○	○
C30 Café Latte (M)	○	○	○	○	○	○
KAQ Titanium (M)	○	○	○	○	○	○
NAJ New Red (M)	○	○	○	○	○	○
GAB Nightshade (M)	○	○	○	○	○	○
KAD New Grey (M)	○	○	○	○	○	○

S = Standard M = Metallic- / Mineraleffektlackierung ● Ohne Aufpreis erhältlich ○ Sonderausstattung

## Abmessungen

Alle Angaben in mm





## **NISSAN Services**

NISSAN Anschlussgarantie:

Fahren Sie auch nach Ablauf der Neufahrzeug-Garantie entspannt weiter. Eine NISSAN Anschlussgarantie gibt Ihnen einen umfangreichen Schutz vor unerwarteten Reparaturkosten für bis zu 24 weitere Monate.

**Ihr NISSAN Händler unterbreitet Ihnen gerne ein persönliches Angebot.**

## **NISSAN CENTER EUROPE GMBH**

Renault Nissan Straße 6 –10  
50321 Brühl

Internetadresse: [www.nissan.de](http://www.nissan.de)

Ihr NISSAN Händler: