



SEAT Alhambra – Ausstattung & Technische Daten

SERIENAUSSTATTUNG

AUSSENAUSSTATTUNG	REFERENCE	STYLE
Außenspiegel auf Fahrerseite asphärisch	S	S
Außenspiegel elektrisch einstell-, beheizbar/und elektrisch anklappbar	S/-	S/S
Außenspiegelgehäuse und Türgriffe in Wagenfarbe	S	S
Dachreling, schwarz	O	S
Kühlergrill schwarz mit Chromleiste	S	S
Rad-Reifen-Kombinationen		
- 4 Stahlräder 6,5J x 16", Mobilitätsreifen 205/60 R 16, Radvollblenden „Elodea“	S	-
- 4 Leichtmetallräder „Izaros“ 6,5J x 16", Mobilitätsreifen 215/60 R 16	O	S
Scheiben seitlich und hinten in Wärmeschutzverglasung	S	S
Schiebetüren hinten links und rechts	S	S
Schriftzug „Alhambra“ auf Heckklappe	S	S
Stoßfänger in Wagenfarbe	S	S

INNENAUSSTATTUNG		
1 Staufach links und rechts im Fußraum der 2. Sitzreihe	-	S
12-V-Steckdose in der Mittelkonsole vorne und im Gepäckraum	S	S
2 Getränkehalter vorne (falls 7 Sitze: + 2 Getränkehalter in der 3. Sitzreihe)	S	S
2 Getränkehalter in der 2. Sitzreihe	O	S
Ablagefächer in allen Türen (vorne mit Halterung für 1,5-l-Flaschen und Atlas)	S	S
Ablagefach auf der Instrumententafel/mit Abdeckung	S/-	S/S
Ablagefach in der Dachkonsole	S	S
Ablagefach in der Mittelkonsole hinten	S	S
Ablagefach unter dem Fahrersitz/Beifahrersitz	O/-	S/S
Ablagetasche und Klapp Tisch an der Rückseite der Vordersitze	O	S
Chromeinfassungen für Ausströmer, Licht- und Warnblinklichtschalter	O	S
Dekoreinlagen in der Armaturentafel und in den Türen im Design „Sand“	S	-
Dekoreinlagen in der Armaturentafel und in den Türen im Design „Tower“	-	S
Dreispeichenlenkrad/in Leder mit Multifunktionsbedienung	S/-	S/S
Gepäckraumabdeckung auszieh- und herausnehmbar	S	S
Gepäckraumauskleidung mit Staufächern	S	S
Gepäckraumboden mit Staufächern (nur bei 5-Sitzer)	S	S
Handschuhfach beleuchtet, abschließbar und mit Kühlmöglichkeit	S	S
Innenleuchte vorne und hinten mit Abschaltverzögerung, je 2 Leseleuchten vorne und hinten	S	S
Kofferraum beleuchtet	S	S
Ladekantenschutz	S	S
Lenksäule mit Höhen- und Längeneinstellung	S	S
Make-up-Spiegel in den Sonnenblenden/beleuchtet	S/-	S/S
Mittelarmlehne vorne mit Ablagebox, in der Höhe und längs verstellbar	O	S
Raucher-Paket, bestehend aus Aschenbecher vorne und Zigarettenanzünder	S	S
Schaltknopf in Leder	-	S
Sonnenschutzrollo an den Türscheiben hinten	-	S
Taschenhaken im Gepäckraum	S	S
Textilfußmatten in der 1. und 2. Sitzreihe	O	S
Verzurrösen im Gepäckraum	S	S

INNENAUSSTATTUNG / SITZE		
3 Einzelsitze in der 2. Sitzreihe, längs verschiebbar, Einstellung für Lehnenneigung und Umklappfunktion „Easy Fold“	S	S
Beifahrersitzlehne komplett umlegbar	O	S
Beifahrersitz mit Höheneinstellung/und Lendenwirbelstütze	O/O	S/S
Fahrersitz mit Höheneinstellung/und Lendenwirbelstütze	S/O	S/S
Lehneneinstellung für Fahrersitz, elektrisch	-	S

AUDIO- UND KOMMUNIKATIONSSYSTEME

	REFERENCE	STYLE
Audiosysteme, Stereo		
SEAT Sound-System 1.0 – RDS und CD-Player (MP3-Laufwerk) – 4 Lautsprecher vorne – Aux-In-Anschluss	S	–
SEAT Sound-System 2.0 – RDS und CD-Player (MP3-Laufwerk) – 4 Lautsprecher jeweils vorne und hinten – Aux-In-Anschluss – CUP-Eingang (kombinierter USB- und Aux-In-Eingang-Anschluss)	O –	S S

KLIMATISIERUNG

Klimaanlage „Climatic“	S	S
------------------------	---	---

ELEKTRISCHE AUSSTATTUNG

Elektronische Parkbremse (bei DSG mit Auto-Hold-Funktion)	S	S
Fensterheber vorne und hinten elektrisch	S	S
Geschwindigkeitsregelanlage (GRA)	O	S
Heckscheibe beheizbar	S	S
Heckscheibenwischer mit Intervallschaltung	S	S
Scheibenwischer vorne mit Intervallschaltung	S	S
Servolenkung elektromechanisch, geschwindigkeitsabhängig geregelt	S	S
Start-Stopp-Automatik mit Bremsenergie-Rückgewinnung	S	S ¹
Zentralverriegelung, inkl. Heckklappe, mit Funkfernbedienung	S	S

COCKPIT

Außentemperaturanzeige	S	S
Bordcomputer	S	S
Instrumentenbeleuchtung in Weiß, regelbar; Nachtdesign für Schalter	S	S
Instrumenteneinsatz mit Drehzahlmesser, elektronischem Tachometer, Kontrollleuchten, Kilometer- und Tageskilometerzähler	S	S
Warnleuchte für nicht geschlossene Türen und Heckklappe	S	S

LICHT UND SICHT

Blinkleuchten in LED-Technik seitlich in den Außenspiegeln integriert	S	S
Fahrlichtschaltung automatisch, mit Leaving-Home-Funktion und manueller Coming-Home-Funktion	–	S
Innenspiegel abblendend/automatisch	S/–	S/S
Halogen-Hauptscheinwerfer und Blinkleuchten unter gemeinsamer Klarglasabdeckung	S	S
Nebelscheinwerfer mit Abbiegelicht	O	S
Regensensor	–	S
Tagfahrlicht	S	S

SICHERHEIT

Airbag für Fahrer und Beifahrer	S	S
Beifahrerairbag-Deaktivierung	S	S
Dreipunkt-Automatik-Sicherheitsgurte hinten (3)	S	S
Dreipunkt-Automatik-Sicherheitsgurte vorne mit Höheneinstellung und Gurtstraffer	S	S
ISOFIX-Kindersitz-Sicherungssystem, dreifach in der 2. Sitzreihe inkl. Verankerungspunkt TopTether	S	S
Elektronisches Stabilisierungsprogramm (ESP) mit Gegenlenkunterstützung inkl. Antiblockiersystem (ABS) mit Bremsassistent, Antriebsschlupfregelung (ASR), elektronischer Differenzialsperre (EDS), Motorschleppmomentregelung (MSR) und Gespannstabilisierung	S	S
Kindersicherung für die hinteren Türen, elektrisch, vom Fahrersitz aus bedienbar	S	S
Knieairbagsystem auf der Fahrerseite	S	S
Kopfairbagsystem für Front- und Fondpassagiere	S	S
Komfortblinker (1x antippen = 3x blinken)	S	S
Reifenkontrollanzeige (RKA)	S	S
Rückstrahler in den Türen vorne	S	S
Seitenairbag für Fahrer und Beifahrer	S	S
Warnblinkautomatik bei Vollbremsung	S	S
Warmton und -leuchte für nicht angelegte Gurte vorne	S	S
Wegfahrsperre, elektronisch	S	S

¹Nicht für 2.0 TSI DSG, 147 kW (200 PS).

SONDERAUSSTATTUNG GEGEN AUFPREIS

AUSSTATTUNGSPAKETE	REFERENCE	STYLE
Ablagen-Paket – 2 Getränkehalter für die 2. Sitzreihe – Ablagefach unter Fahrersitz – Ablagefach mit Deckel auf Instrumententafel – Beifahrersitzlehne umklappbar – Höheneinstellung für Beifahrersitz – Lendenwirbelstütze für Fahrer- und Beifahrersitz – Klapptische an der Rückseite der Vordersitze	O ¹	S ¹
Chrom-Paket – Chromleisten an den Seitenfenstern (außen) – Dachreling verchromt	–	O
Gepäckraum-Paket – Gepäcknetz – Netztrennwand – Schienen an Seitenwänden mit Spanngurt (fixierbar)	O	O
Lifestyle-Paket – 4 Leichtmetallräder „Izaros“ 6,5J x 16“, Reifen 215/60 R 16 – Auto-Hold-Funktion über elektronische Parkbremse – Multifunktionslenkrad und Multifunktionsanzeige „Plus“ – SEAT Sound-System 2.0 – Nebelscheinwerfer mit Abbiegelicht – Chromeinfassungen für Ausströmer, Licht- und Warnblinklichtschalter	O ¹	–
Sport-Paket – 4 Leichtmetallräder „Kosta“ 7J x 17“, Reifen 225/50 R 17 – Chromeinfassungen für Spiegeleinstell- und Fensterheberschalter – Dekoreinlagen in der Armaturentafel und in den Türen im Design „Brushed Black“ – Panorama-Glasschiebedach, elektrisch, mit Sonnenschutzjalousie – Seitenscheiben ab 2. Sitzreihe und Heckscheibe dunkel getönt – Sport-Komfortsitze vorne mit Polster „Tokyo“ – Sportfahrwerk ... wie oben beschrieben, mit 4 Leichtmetallrädern „Akira“ 7,5J x 18“, Reifen 225/45 R 18	–	O ^{2,3,4}
Sport-Paket ohne Panorama-Glasschiebedach – 4 Leichtmetallräder „Kosta“ 7J x 17“, Reifen 225/50 R 17 – Chromeinfassungen für Spiegeleinstell- und Fensterheberschalter – Dekoreinlagen in der Armaturentafel und in den Türen im Design „Brushed Black“ – Seitenscheiben ab 2. Sitzreihe und Heckscheibe dunkel getönt – Sport-Komfortsitze vorne mit Polster „Tokyo“ – Sportfahrwerk ... wie oben beschrieben, mit 4 Leichtmetallrädern „Akira“ 7,5J x 18“, Reifen 225/45 R 18	–	O ^{2,3,4}
Technologie-Paket I – Außenspiegel mit Beifahrerspiegelabsenkung – Auto-Hold-Funktion über elektronische Parkbremse – Multifunktionsanzeige „Plus“ – Ultraschall-Einparkhilfe vorne und hinten – 230-V-Steckdose an der Mittelkonsole hinten	–	O
Technologie-Paket II – SEAT Media System 2.2 Radio-Navigationssystem inkl. 5,0"-Farbdisplay mit Touchscreen SD-Kartenslot zur Wiedergabe von Audiodateien mit MP3-Wiedergabefunktion Dynamische Routenführung über TMC Doppel-Tuner mit Phasen-Diversity für bestmöglichen Radioempfang Vorinstallierte Navigationsdaten für Westeuropa – Bluetooth®-Schnittstelle mit integrierter Freisprechanlage und Sprachsteuerung – Ultraschall-Einparkhilfe, vorne und hinten, mit Rückfahrkamera	–	O ⁵
Winter-Paket I – Scheinwerfer-Reinigungsanlage – Scheibenwaschdüsen beheizbar – Vordersitze beheizbar	O	O
Winter-Paket II – Windschutzscheibe beheizbar	–	O ^{6,7,8}

¹Paketkombination mit 7-Sitzer siehe Innenausstattung / Sitze.

²In Verbindung mit Leder-Paket entfallen die Sport-Komfortsitze vorne mit Polster „Tokyo“.

³Nicht in Verbindung mit Niveaugulierung.

⁴Nur in Verbindung mit Climatronic als Doppelklimaanlage (WH1).

⁵Nur in Verbindung mit PM1 oder PM2.

⁶Nur in Verbindung mit Winter-Paket I.

⁷Nicht in Verbindung mit 1.4 TSI Ecomotive, 110 kW (150 PS) und 2.0 TSI, 147 kW (200 PS).

⁸Nicht in Verbindung mit Standheizung.

⁹Nicht in Verbindung mit Technologie-Paket II.

¹⁰Nur in Verbindung mit Technologie-Paket II.

¹¹Nicht in Verbindung mit Allrad.

	REFERENCE	STYLE
Audio- und Kommunikationssysteme		
SEAT Sound-System 3.0 mit Farb-Touchscreen	–	O ⁹
– Audioanlage mit 8 Lautsprechern		
– CD-Wechsler, integriert, für 6 CDs		
– SD-Kartenslot zur Wiedergabe von Audiodateien		
– MP3-Wiedergabefunktion		
– Doppel-Tuner mit Phasen-Diversity für bestmöglichen Radioempfang		
– Ultraschall-Einparkhilfe, vorne und hinten, mit Rückfahrkamera		
Bluetooth®-Schnittstelle mit integrierter Freisprechanlage und Sprachsteuerung	–	O ⁹
Bluetooth®-Schnittstelle mit integrierter Freisprechanlage, Multifunktionslenkrad und Sprachsteuerung	O ⁹	–
iPod®-Adapterkabel	–	O
Navigationsdaten für Westeuropa	–	O ¹⁰
Navigationsdaten für Osteuropa	–	O ¹⁰
Anhängervorrichtung, schwenkbar, mit elektrischer Entriegelung inkl. Auto-Hold-Funktion über elektronische Parkbremse	O	O
Dachreling, schwarz	O	S
Diebstahlwarnanlage mit Innenraumüberwachung inkl. Back-up-Horn und Abschleppschutz	O	O
Geschwindigkeitsregelanlage (GRA)	O	S
Innenausstattung / Sitze		
7-Sitzer	O ^{4,11}	O ^{4,11}
– 3 Einzelsitze in der 2. Sitzreihe		
– 2 Einzelsitze in der 3. Sitzreihe		
– Einstiegshilfe „Easy Entry“		
– Textiltfußmatten für alle Sitzplätze		
– Warnton für nicht angelegte Sicherheitsgurte		
... wie oben beschrieben, zusätzlich mit Standheizung und Climatronic	–	O ^{4,11}
7-Sitzer mit Ablagen-Paket	O ^{4,11}	–
7-Sitzer mit Ablagen-Paket und Lifestyle-Paket	O ^{4,11}	–
7-Sitzer mit Lifestyle-Paket	O ^{4,11}	–
Kindersitze		
– Kindersitz (1) integriert in die 2. Sitzreihe rechts (für Kinder ab 3 Jahre)	O	O
– Kindersitz (2) integriert in die 2. Sitzreihe links und rechts (für Kinder ab 3 Jahre)	O	O
Leder-Paket	–	O ¹²
– Sitzmittelbahn und -wangen sowie Kopfstützensvorderteile in Leder, schwarz		
– Lendenwirbelstütze im Fahrer- und Beifahrersitz, elektrisch einstellbar		
– Fahrer- und Beifahrersitz elektrisch einstellbar, Fahrersitz mit Memory-Funktion		
– Außenspiegel mit Memory-Funktion		
– Scheinwerfer-Reinigungsanlage		
– Scheibenwaschdüsen beheizbar		
– Vordersitze beheizbar		
Klimatisierung		
– Klimaanlage „Climatronic“ als Doppelklimaanlage, getrennte Temperaturregelung vorne und hinten inkl. Mittelarmlehne vorne mit Ablagebox für Reference	O	O
... wie oben beschrieben, zusätzlich mit Standheizung inkl. Fernbedienung	–	O ¹³
– Standheizung inkl. Fernbedienung	–	O ¹³
Lackierungen		
Individuallackierung	O	O
Metallic	O	O
Lackfarbe Salsa-Rot	O	O
Niveauregulierung, Federung hinten mit vollautomatischem Niveauregulierungssystem	O ¹⁴	O ¹⁴
Fernlichtassistent	–	O ¹⁹
Multifunktionskamera mit Spurhalteassistent und Verkehrszeichenerkennung (Geschwindigkeitsbegrenzung)	–	O ^{10,13,15}
Parklenkassistent	–	O ^{16,17}
Parklenkassistent mit Technologie-Paket II	–	O
Parklenkassistent mit SEAT Sound System 3.0	–	O
Rad-Reifen-Kombinationen		
– 4 Leichtmetallräder „Kiroa“ 7J x 17", Mobilitätsreifen 225/50 R 17	–	O
– 4 Leichtmetallräder „Akira“ 7,5J x 18", Mobilitätsreifen 225/45 R 18	–	O
– Ganzjahresreifen, Mobilitätsreifen 205/60 R 16	O	O ¹⁸
Seitenairbags, hinten	O	O
Seitenscheiben ab 2. Sitzreihe und Heckscheibe dunkel getönt	O	O
Schiebetür links und rechts, elektrisch, plus Zuziehhilfe; Heckklappe elektrisch zu betätigen (Öffnung und Schließung)	–	O
Ultraschall-Einparkhilfe vorne und hinten	O	–
Bi-Xenon-Licht mit Kurvenlicht inkl. dynamischer Leuchtweitenregulierung	–	O

¹²Bei Leder-Paket Entfall der Ablagefächer unter Fahrer- und Beifahrersitz und Entfall der Beifahrersitzlehne komplett umlegbar.

¹³Nicht in Verbindung mit Winter-Paket II.

¹⁴Nicht in Verbindung mit Sport-Paket.

¹⁵Entfall des Fernlichtassistenten im Falle der Zuwahl von Technologie-Paket I.

¹⁶Nur in Verbindung mit Technologie-Paket I.

¹⁷Nicht in Verbindung mit Technologie-Paket II und SEAT Sound-System 3.0.

¹⁸Nicht in Verbindung mit Sport-Paket bei Style.

¹⁹Nur in Verbindung mit Technologie-Paket oder Multifunktionskamera.

TECHNISCHE DATEN

OTTOMOTOR	1.4 TSI, 110 kW 6-Gang, Ecomotive	1.4 TSI, 110 kW 6-Gang-DSG, Ecomotive	2.0 TSI, 147 kW 6-Gang-DSG, Ecomotive
Hubraum, Liter/cm ³	1,4/1390	1,4/1390	2,0/1984
Bohrung/Hub, mm	76,5/75,6	76,5/75,6	82,5/92,8
Max. Leistung, kW (PS)/bei min ⁻¹	110 (150)/5800	110 (150)/5800	147 (200)/5100
Max. Drehmoment, Nm/bei min ⁻¹	240/1500-4000	240/1500-4000	280/1700-5000
Verdichtung	10,0:1	10,0:1	9,8:1
Versicherungsklassen ¹	KH 17/VK 19/TK 17	KH 17/VK 19/TK 17	KH 18/VK 20/TK 21
Emissionsklasse	Euro 5	Euro 5	Euro 5

GESCHWINDIGKEIT

HÖCHSTGESCHWINDIGKEIT, km/h	197	199	221
BESCHLEUNIGUNG 0-100 km/h, s	10,7	9,9	8,3

KRAFTSTOFFVERBRAUCH², l/100 km / CO₂-EMISSIONEN², g/km

	Super, bleifrei, oder Normalbenzin, bleifrei, mind. 91 ROZ ³	Super, bleifrei, oder Normalbenzin, bleifrei, mind. 91 ROZ ³	Super, bleifrei, oder Normalbenzin, bleifrei, mind. 91 ROZ ³
innerorts	9,2/214	9,4/218	11,5/268
außerorts	6,1/143	6,6/154	6,6/155
kombiniert	7,2/167	7,6/178	8,4/196
CO ₂ -Effizienzklassen	C	D	E

GEWICHTE, kg

Leergewicht ⁴	1648	1667	1721
Zulässiges Gesamtgewicht	2290	2310	2630
Zuladung	642	643	639
Zulässige Anhängelast, gebremst, bei 12 % Steigung ⁵	1800	1800	2000
Zulässige Anhängelast, ungebremst	750	750	750
Zulässige Stützlast	100	100	100
Zulässige Dachlast	100	100	100

DIESELMOTOREN	2.0 TDI CR, 85 kW 6-Gang, Ecomotive	2.0 TDI CR, 103 kW 6-Gang, Ecomotive	2.0 TDI CR, 103 kW 6-Gang-DSG, Ecomotive
Hubraum, Liter/cm ³	2,0/1968	2,0/1968	2,0/1968
Bohrung/Hub, mm	81,0/95,5	81,0/95,5	81,0/95,5
Max. Leistung, kW (PS)/bei min ⁻¹	85 (115)/4200	103 (140)/4200	103 (140)/4200
Max. Drehmoment, Nm/bei min ⁻¹	280/1750–2500	320/1750–2500	320/1750–2500
Verdichtung	16,5:1	16,5:1	16,5:1
Versicherungsklassen ¹	k. A.	KH 18/VK 19/TK 21	KH 18/VK 19/TK 21
Emissionsklasse	Euro 5	Euro 5	Euro 5

GESCHWINDIGKEIT

HÖCHSTGESCHWINDIGKEIT, km/h	183	194	191
BESCHLEUNIGUNG 0–100 km/h, s	12,6	10,9	10,9

**KRAFTSTOFFVERBRAUCH², l/100 km /
CO₂-EMISSIONEN², g/km**

	Diesel, mind. 49 CZ	Diesel, mind. 49 CZ	Diesel, mind. 49 CZ
innerorts	6,8/179	6,8/179	6,9/182
außerorts	4,8/127	4,8/127	5,0/132
kombiniert	5,5/143	5,5/143	5,7/149
CO ₂ -Effizienzklassen	B	B	B

GEWICHTE, kg

Leergewicht ⁴	1699	1699	1728
Zulässiges Gesamtgewicht	2340	2340	2370
Zuladung	641	641	642
Zulässige Anhängelast, gebremst, bei 12 % Steigung ⁵	2200	2200	2200
Zulässige Anhängelast, ungebremst	750	750	750
Zulässige Stützlast	100	100	100
Zulässige Dachlast	100	100	100

DIESELMOTOREN	2.0 TDI CR, 103 kW 6-Gang, Allrad, Ecomotive	2.0 TDI CR, 125 kW 6-Gang, Ecomotive	2.0 TDI CR, 125 kW 6-Gang-DSG, Ecomotive
Hubraum, Liter/cm ³	2,0/1968	2,0/1968	2,0/1968
Bohrung/Hub, mm	81,0/95,5	81,0/95,5	81,0/95,5
Max. Leistung, kW (PS)/bei min ⁻¹	103 (140) 4200	125 (170)/4200	125 (170)/4200
Max. Drehmoment, Nm/bei min ⁻¹	320/1750–2500	350/1750–2500	350/1750–2500
Verdichtung	16,5:1	16,5:1	16,5:1
Versicherungsklassen ¹	k. A.	KH 18/VK 21/TK 21	KH 18/VK 21/TK 21
Emissionsklasse	Euro 5	Euro 5	Euro 5

GESCHWINDIGKEIT

HÖCHSTGESCHWINDIGKEIT, km/h	191	210	204
BESCHLEUNIGUNG 0–100 km/h, s	11,4	9,5	9,8

**KRAFTSTOFFVERBRAUCH², l/100 km /
CO₂-EMISSIONEN², g/km**

	Diesel, mind. 49 CZ	Diesel, mind. 49 CZ	Diesel, mind. 49 CZ
innerorts	7,4/195	7,3/192	6,7/177
außerorts	5,2/137	5,0/132	5,4/143
kombiniert	6,0/158	5,8/152	5,9/154
CO ₂ -Effizienzklassen	B	B	B

GEWICHTE, kg

Leergewicht ⁴	1816	1719	1728
Zulässiges Gesamtgewicht	2530	2360	2370
Zuladung	714	641	642
Zulässige Anhängelast, gebremst, bei 12 % Steigung ⁵	2400	2200	2200
Zulässige Anhängelast, ungebremst	750	750	750
Zulässige Stützlast	100	100	100
Zulässige Dachlast	100	100	100

¹KH = Haftpflicht/VK = Vollkasko/TK = Teilkasko, Werte für Vollkasko und Teilkasko nach neuem Typklassenverfahren der Versicherungswirtschaft (Stand: 01.10.2009).

²Die angegebenen Werte wurden nach dem vorgeschriebenen Messverfahren (Richtlinie 80/1268/EWG in der gegenwärtig geltenden Fassung) ermittelt. Sie berücksichtigen das tatsächliche Fahrzeugleergewicht im jeweiligen Basismodell. Zusätzliche Ausstattungen können zu höheren Verbrauchs- und Emissionswerten führen. Der Kraftstoffverbrauch und die CO₂-Emissionen eines Fahrzeugs hängen nicht nur von der effizienten Ausnutzung des Kraftstoffs durch das Fahrzeug ab, sondern werden auch vom Fahrverhalten und anderen nichttechnischen Faktoren beeinflusst. CO₂ ist das für die Erderwärmung hauptsächlich verantwortliche Treibhausgas.

³Durch die Klopfregelung kann anstelle von bleifreiem Superbenzin bleifreies Normalbenzin (mind. 91 ROZ) – bei geringer Leistungsminderung – verwendet werden.

⁴Fahrzeugleergewichtsbereich mit 90 % Tankfüllung, ohne Fahrer (75 kg). Je nach Ausstattung ergibt sich ein individuelles Leergewicht des Fahrzeugs, wodurch die mögliche Nutzlast entsprechend verringert wird.

⁵Mit zunehmender Höhe verringert sich zwangsläufig die Motorleistung. Ab 1.000 m über Meeresspiegel und je weitere 1.000 m sind daher jeweils 10 % von dem Spannungsgewicht (zulässige Anhängelast + zulässiges Gesamtgewicht des Zugfahrzeugs) abzuziehen.

Alle Dieselmotoren sind serienmäßig mit Dieselpartikelfilter ausgestattet.

DSG = Doppelkupplungsgetriebe

CR = Common-Rail-Einspritzung

KRAFTÜBERTRAGUNG

Frontantrieb über asbestfreie Einscheiben-Trockenkupplung
Hydraulische Kupplungsbetätigung
6-Gang-Schaltgetriebe
6-Stufen-Doppelkupplungsgetriebe (DSG) gegen Aufpreis

FAHRWERK

Vierlenker-Vorderachse, Querlenker oben und unten, Rohrstabilisator
Einzelradaufhängung, Trapezlenker-Hinterachse mit elastisch gelagertem Achsträger, Stabilisator

LENKUNG

Zahnstangenlenkung mit Servounterstützung, höhen- und längeneinstellbar
Zusammenschiebbare Sicherheitslenksäule

BREMSANLAGE

Elektronisch geregeltes Antiblockiersystem (ABS) mit elektronischer Bremskraftverteilung (EBV)
Diagonal-Zweikreis-Bremssystem mit innenbelüfteten Scheibenbremsen vorne und Scheibenbremsen hinten
Asbestfreie Bremsbeläge

AUFBAU

Selbsttragende Karosserie mit formstabilem Sicherheitsfahrergastraum
Airbag für Fahrer und Beifahrer
Seitenairbag für Fahrer und Beifahrer
Kopfairbag für vorne und hinten
Versteifungsprofile in den Türen und Seitenstrukturen zur Erhöhung der seitlichen Kollisionssicherheit
Verformungszonen vorne und hinten

KORROSIONSSCHUTZ

Karosserie verzinkt
Langzeit-Hohlraumkonservierung durch Heißwachs-Flutung
Kunststoff-Radhausschalen vorne und hinten
Dauerschutzkonservierung für Unterboden und Radhäuser

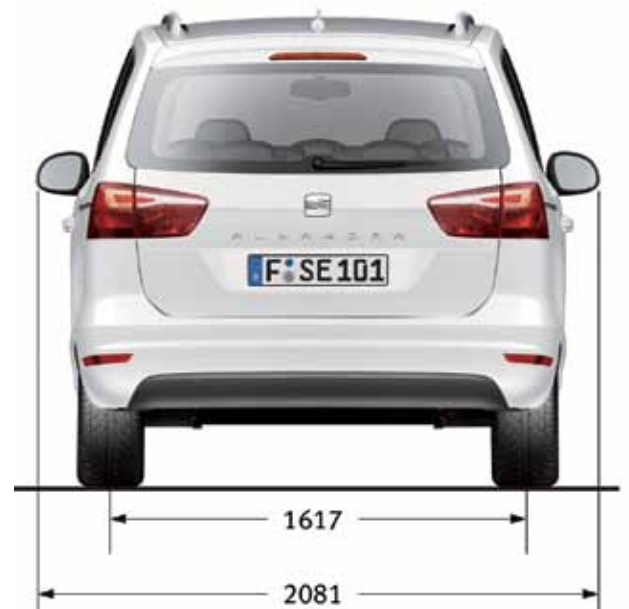
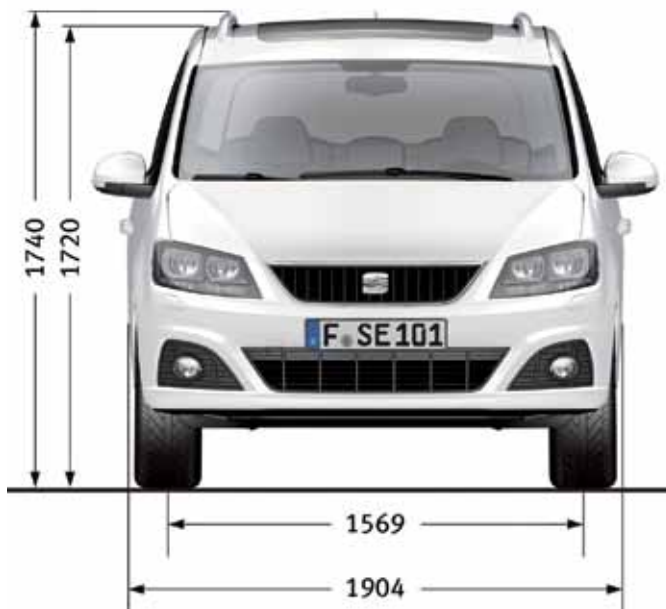
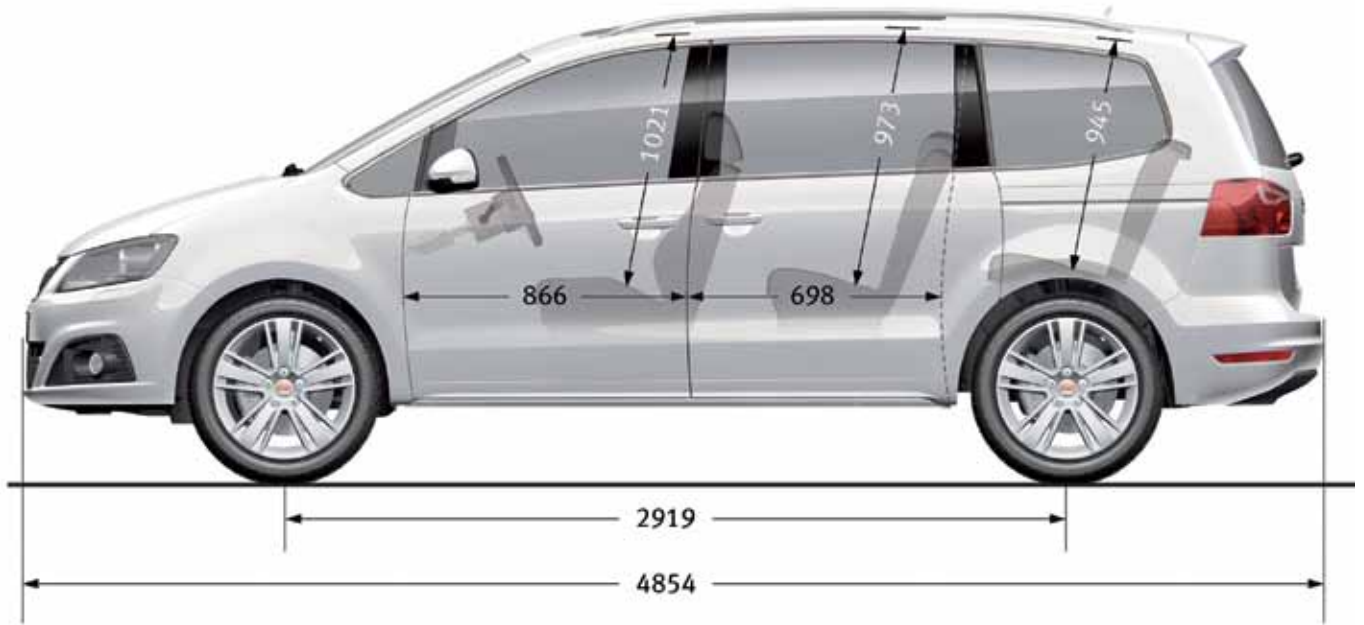
ABMESSUNGEN

Länge/Breite/Höhe, mm	4854/1904/1720 (1740 mit Dachreling)
Radstand, mm	2920
Spurweite vorne, mm	1569
Spurweite hinten, mm	1617
Rädergröße für Modell Reference und Style	6,5J x 16"
Rädergröße für Modell Style (Option)	7,0J x 17" 7,5J x 18"
Reifengröße für Modell Reference und Style	205/60 R 16 215/60 R 16
Reifengröße für Modell Style (Option)	225/50 R 17 225/45 R 18
Wendekreis, m	ca. 11,9
Kraftstoffbehältervolumen, l	ca. 70
Gepäckraumvolumen 5-Sitzer, l	809/1339/2430 ^{1,2}
Gepäckraumvolumen 7-Sitzer, l	267/658/1167/2297 ^{1,3}

¹Messung nach ISO 3832 mit Quadern von 200 x 100 x 50 mm Kantenlänge.

²Mit 2. Sitzreihe / mit 2. Sitzreihe bei dachhoher Beladung / bei umgeklappter 2. Sitzreihe und dachhoher Beladung.

³Mit 3. Sitzreihe / bei umgeklappter 3. Sitzreihe / bei umgeklappter 3. Sitzreihe und dachhoher Beladung / bei umgeklappter 2. und 3. Sitzreihe und dachhoher Beladung.



FELGEN



Die 16"-Stahlfelge mit Radvollblende „Elodea“. **R**



Die 16"-Leichtmetallfelge „Izaros“. **R St**



Die 17"-Leichtmetallfelge „Kiroa“. **St**



Die 17"-Leichtmetallfelge „Kosta“. **St**

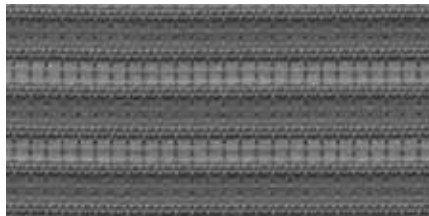


Die 18"-Leichtmetallfelge „Akira“. **St**

POLSTER



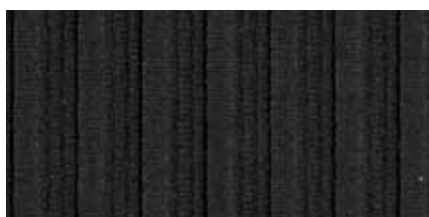
JL – Dubai **R**



JL – London Grau **St**



ZW – London Beige **St**



JJ – Tokyo **St**



PL1 – Leder Schwarz **St**

FARBEN



Weiß – B4B4 *Soft*

R **St**



Salsa-Rot – 4Y4Y *Soft*

R **St**



Reflex-Silber – 8E8E *Metallic*

R **St**



Leaf-Silber – 7B7B *Metallic*

R **St**



Indium-Grau – X3X3 *Metallic*

R **St**



Nayara-Blau – 1L1L *Metallic*

R **St**



Nachtblau – Z2Z2 *Metallic*

R **St**



Tiefschwarz – 2T2T *Metallic*

R **St**



Boal-Braun – 6M6M *Individualfarbe*

R **St**



www.clubseat.de

**JETZT IM CLUB SEAT ANMELDEN.
EVENTS, RENNSPORT, LEIDENSCHAFT.**

- Erfahren Sie als Erster alle SEAT News.
- Sichern Sie sich exklusive Tickets für aufregende Events.
- Profitieren Sie von exklusiven Club Angeboten.
- Die Mitgliedschaft ist unverbindlich und kostenlos.

SEAT hat sich einer Strategie der ständigen Produktentwicklung verpflichtet. Diese umfasst auch die Umweltverträglichkeit unserer Produkte. Unsere Fahrzeuge mit all ihren Bestandteilen und auch die Originalersatzteile entsprechen den gesetzlichen Bestimmungen in Bezug auf Prävention und Reduktion der Umweltbelastung. Nach dem Altfahrzeuggesetz können alle SEAT Fahrzeuge vom letzten Halter kostenlos zurückgegeben werden. Weitere Informationen zur Altfahrzeugrücknahme erhalten Sie direkt von Ihrem SEAT VertragsPartner, über die SEAT Service-Line (01802) 55 00 55 (0,06 EUR pro Anruf)* oder unter www.seat.de. Alle Angaben entsprechen den zum Zeitpunkt der Drucklegung vorhandenen Kenntnissen. Vorbehalten bleiben Änderungen, die den Wert oder die Gebrauchstauglichkeit nicht erheblich mindern. Die Abbildungen in diesem Prospekt zeigen möglicherweise kostenpflichtige Zusatzausstattungen. Irrtümer und alle Rechte vorbehalten. Der Nachdruck in Auszügen sowie im Ganzen ist verboten. Ihr SEAT VertragsPartner informiert Sie gerne. SEAT Deutschland GmbH, Max-Planck-Straße 3-5, 64331 Weiterstadt. SEAT Informations-Service VANITY-Tel. (01805) SEAT INFO (0,14 EUR/Min.)*, Internet: www.seat.de

7 3 2 8 4 6 3 6

*Aus dem Festnetz der Deutschen Telekom AG, maximal 0,42 EUR/Min. aus den Mobilfunknetzen. Für Anrufe aus dem Ausland fallen die internationalen Gebühren an.